

# Duoc UC

Retención, un desafío institucional

Oscar Abuliás  
Director de Sede Maipú  
Junio 2013

# Temas a tratar

---

- Fundamentos Plan Retención Maipú
- Análisis de datos
- Propuesta Retención DUOC UC Sede Maipú
- Conclusiones

# FUNDAMENTOS PLAN RETENCIÓN MAIPÚ

# FUNDAMENTOS PLAN RETENCIÓN

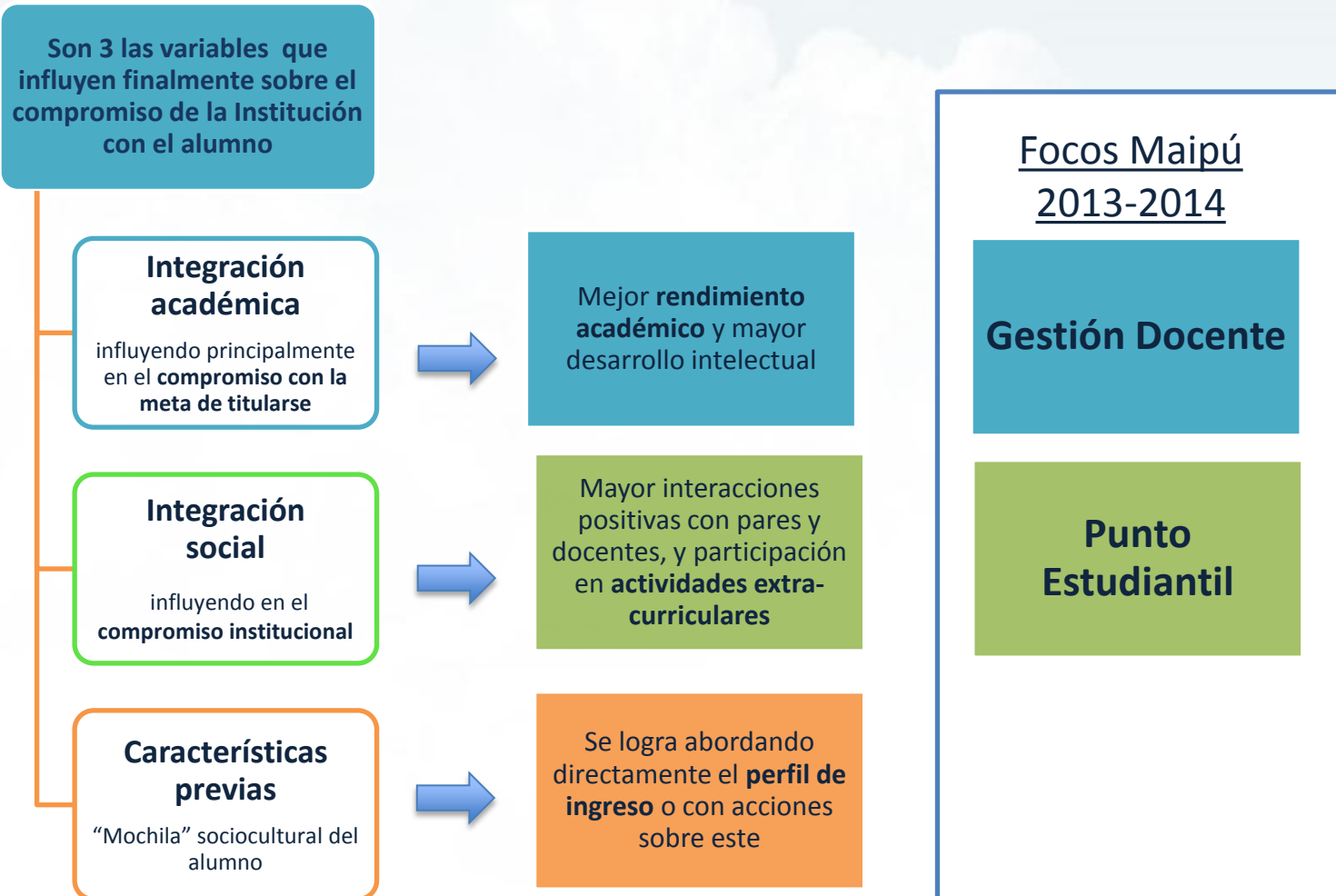
## MAIPÚ

- En Chile hay **pocas experiencias exitosas y estudios pro-retención** en Educación Superior... y mucho menos en Educación Superior Técnico Profesional
- El problema de la deserción **no se soluciona con acciones aisladas**
- La **deserción** es un problema social y **no depende de una única variable**

Deserción = f ( características previas del alumno  
**,integración académica**  
, integración social)

\*Ha habido muchas investigaciones en relación a la retención, dentro de ellos Vincent Tinto es uno de los más reconocidos en el área a nivel mundial con más de 25 años de experiencia en el tema.

# FUNDAMENTOS PLAN RETENCIÓN MAIPÚ



# ANÁLISIS DE DATOS

# Análisis de Datos

---

Antes de emprender acciones aisladas contra la deserción, lo primero que se debe determinar es saber “**Composición Sede**”, en términos de...

- sedes en crecimiento o en régimen (inicio vs continuidad)
- mix de escuela-carreras
- jornadas diurna vs vespertina
- carreras técnicas o profesionales

Resultados de la deserción **NO siempre son comparables.**

Toda **estrategia** orientada a disminuir la deserción debe responder en primer lugar a la **realidad de cada sede.**

Motivación

# Análisis de Datos

## Resultados 2012

	Tasa Deserción 2012	Tasa Deserción 2012	Tasa Deserción 2012
Escuela   Tipo de Matrícula	Continuidad	Inicio	Deserción Escuela
Administración y Negocios	12.37	21.37	15.67
Comunicación	14.55	21.47	16.58
Diseño	14.24	23.92	16.72
Salud	12.65	22.44	16.90
Informática y Telecomunicaciones	14.24	24.47	17.39
Construcción	13.94	23.65	17.41
Recursos Naturales	17.82	18.67	18.09
Ingeniería	17.78	26.16	20.81
Turismo	18.58	25.26	20.94
<b>Inicio vs Continuidad</b>	14.52	23.28	17.57

	Tasa Deserción 2012	Tasa Deserción 2012	Tasa Deserción 2012
Jornada   Tipo de Matrícula	Continuidad	Inicio	Resultado total
DIURNO	13.02	19.11	15.09
VESPERTINO	19.50	20.15	21.82
<b>Diurno vs vespertino</b>	16.26	19.63	17.57

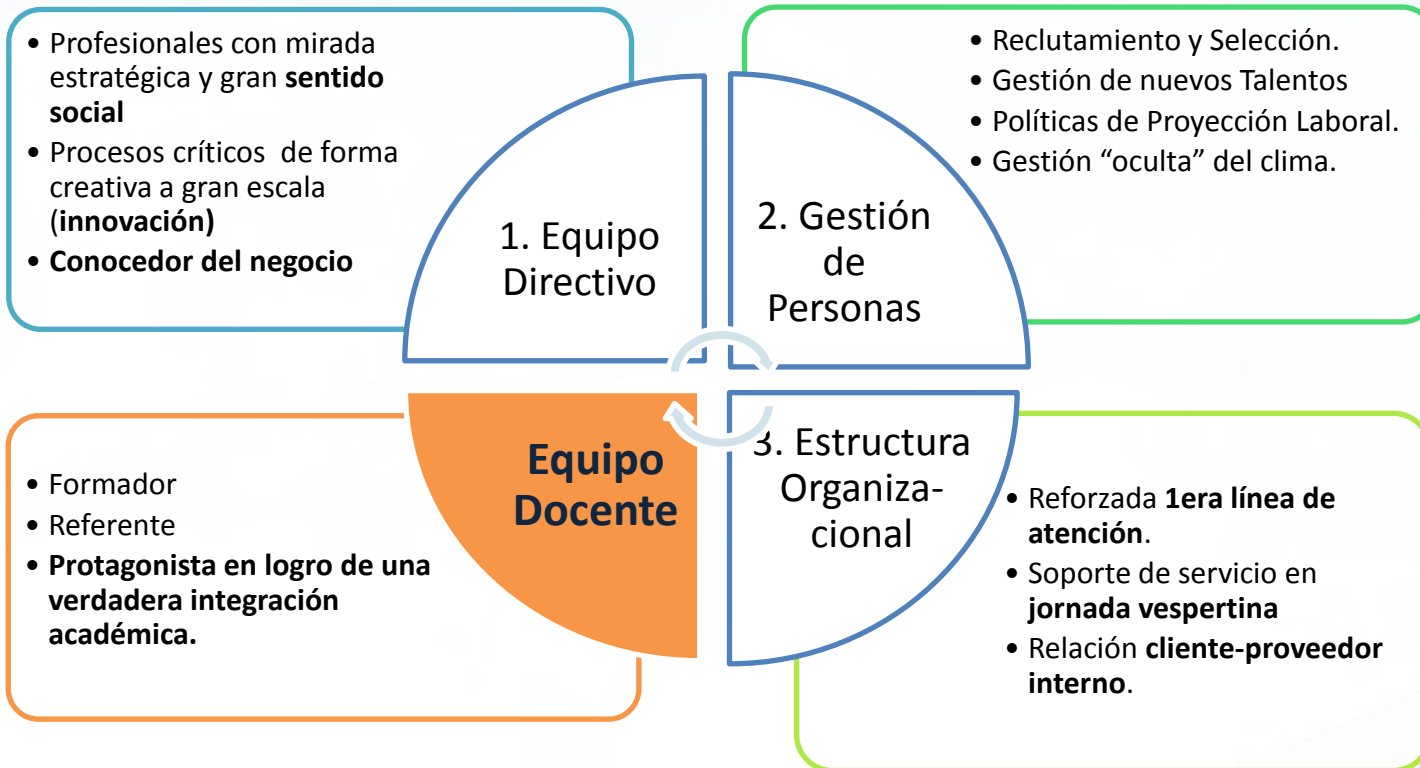
	Tasa Deserción 2012	Tasa Deserción 2012	Tasa Deserción 2012
Nivel (Téc/Prof)   Tipo de Matrícula	Continuidad	Inicio	Resultado total
Profesional	13.38	19.94	14.96
Técnico	15.97	24.93	19.98
<b>Técnico vs profesional</b>	14.67	22.43	17.57



# PROPUESTA RETENCIÓN MAIPÚ

# PROPUESTA RETENCIÓN MAIPÚ

¿Con que requisitos mínimos debemos contar como Sede para lograr una integración significativa tanto académica como social con nuestros alumnos?



# PROPUESTA RETENCIÓN MAIPÚ

---

## Conclusiones

- La experiencia exitosa a nivel internacional nos dice:

Deserción=f(características previas del alumno, ***integración académica***,  
integración social)

- Los resultados de la deserción no son comparables entre ***“Sedes distintas”***.
- Antes de emprender acciones aisladas contra la deserción, se debe contar con la base necesaria, ***“equipo directivo, gestión de personas, estructura organizacional”*** para buscar resultados significativos.
- Toda actividad, acción o plan que se emprenda contra la deserción, debe tener como foco la ***Integración académica y social del alumno***.

**Duoc UC**



**Muchas Gracias**