

Resultados Proceso de Admisión 2007

Vicerrectoría Académica

Comentarios

- 1) La matrícula total de DuocUC en el 2007 alcanzó un total de 41.893 alumnos, lo que significó una variación 13.8% respecto del 2006.
- 2) La matrícula de inicio alcanzó los 15.939 alumnos con un crecimiento de 11.3%, la matrícula de continuidad llegó a los 24.049 alumnos y una variación de 19,0% respecto del 2006 y la matrícula de Admisión Especial, alcanzó un total de 1.905 alumnos mostrando una disminución de 16.6% respecto del proceso anterior.
- 3) La matrícula de alumnos de nivel profesional creció en 12.9%, mientras que la de nivel técnico se incrementó en 15%. Ambas tasas de crecimiento son menores a las registradas en el 2006, producto de un menor crecimiento en la matrícula de inicio en ambos niveles, es así como en el nivel profesional pasa de un crecimiento de 16.6% a un 10.7% y en el nivel técnico de un 30.1% a un 11.7%.

Comentarios

- 4) En la jornada diurna se observa un crecimiento de 12.8% y en la jornada vespertina un crecimiento de 16.4%. En el caso de la jornada diurna se observa una disminución en el crecimiento de la matrícula de inicio, la que disminuye de un 29.1% a 11.4%, de igual forma en la jornada vespertina se observa una disminución en el crecimiento en la matrícula de continuidad, la que disminuye de un 33% a un 20.1%.
- 5) La sede de mayor crecimiento en el periodo fue Plaza Oeste con un 30.6%, seguida de Viña del Mar y Plaza Vespucio con un 13.7% y un 11% respectivamente. La sede de menor crecimiento fue San Carlos de Apoquindo, sin embargo junto con la sede Antonio Varas son las sedes con la mayor cantidad de alumnos, las que en suma representan casi el 30% del total de matriculados.

Comentarios

- 6) En la matrícula de la sede Antonio Varas se debe considerar el traslado de la oferta de las carreras técnicas de la escuela de Informática y Telecomunicaciones realizado desde la sede Alameda. Al sumar al periodo anterior los 445 alumnos de inicio de estas carreras a la sede Antonio Varas, resulta que su crecimiento total llega a 10.5% y no al 19.3%, mientras que para Alameda este movimiento de alumnos provoca que su crecimiento pasa de -3.2% a 6.8%.
- 7) En relación al crecimiento de las escuelas se observa que la escuela de Salud e Ingeniería tienen el mayor crecimiento, 40% y 19.4%, mientras que las de menor crecimiento son Comunicación e Informática y Telecomunicaciones, con un 5.5% y 3.1% respectivamente.
- 8) La distribución de la matrícula a nivel regional, mantiene los mismos niveles que el año anterior, es decir, la Región Metropolitana sigue con el 70% de participación, la V región con el 22% y la VIII Región con el 8%.

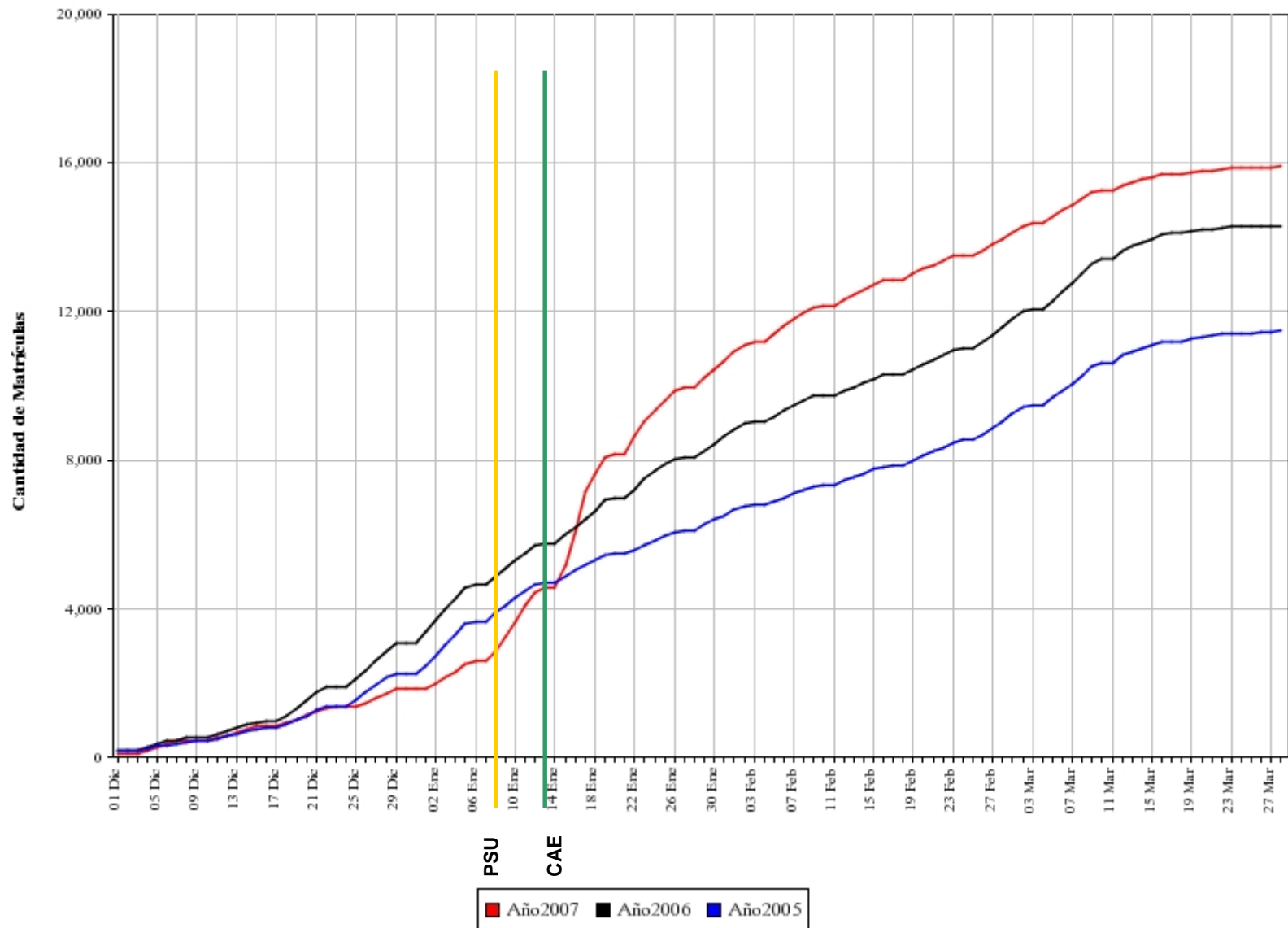
Comentarios

- 9) La matrícula generada por la nueva oferta de carreras de este año 2007, alcanzó un total de 1.648 alumnos, los que aportaron 4.5 puntos porcentuales al crecimiento total de la matrícula. El 65% de esta nueva oferta corresponde a la matrícula registrada en la nueva sede de Puente Alto (1.065 alumnos) y el restante 35% corresponde a la nueva oferta de programas de las distintas sedes.
- 10) Finalmente las carreras con mayor crecimiento en la matrícula de inicio, respecto del año anterior fueron Ingeniería de Ejecución en Administración e Ingeniería de Ejecución en Conectividad y Redes de la Sede Viña del Mar con un crecimiento de 176.9% y 100% respectivamente. Las carreras de menor crecimiento fueron Administración de Empresas mención Logística (-55%) y Técnico de Radiodiagnóstico y Radioterapia (-53.9%), de las sedes Alonso Ovalle y Antonio Varas respectivamente.

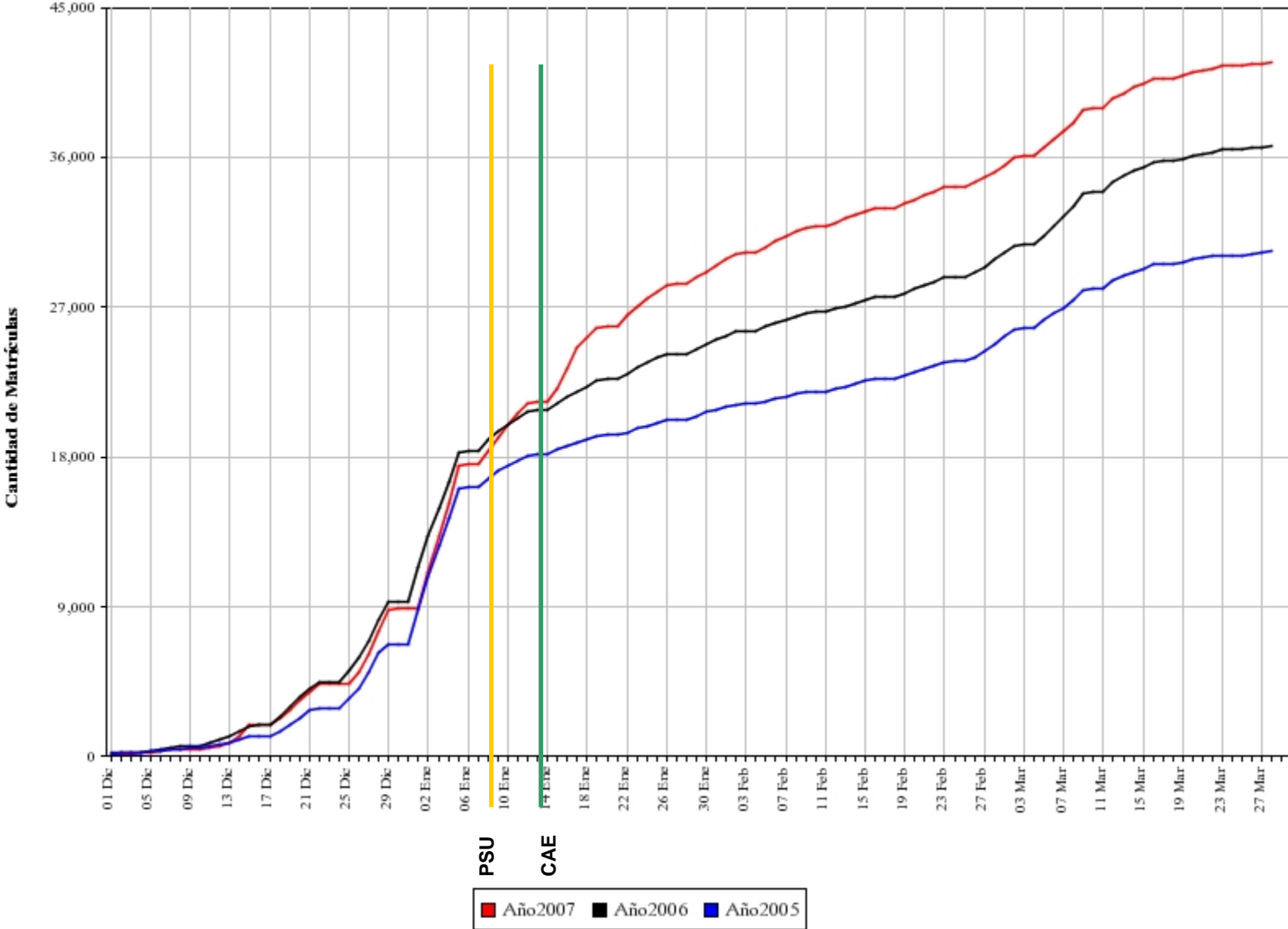
Matrícula 2007

Admisión	2007	2006	2005	Var.	Var.
				2007 / 2006	2006 / 2005
Inicio	15.939	14.322	11.555	11,3%	23,9%
Continuidad	24.049	20.201	17.744	19,0%	13,8%
Adm. Especial	1.905	2.283	1.202	-16,6%	89,9%
Total	41.893	36.806	30.501	13,8%	20,7%

Comportamiento Matrícula Acumulada Alumnos de Inicio al 31 de marzo



Comportamiento Matrícula Acumulada Alumnos Totales al 31 de marzo



Matrícula 2007

Nivel

	2007	2006	2005	Var. 2007 / 2006	Var. 2006 / 2005
Carreras Profesionales					
Inicio	6.805	6.148	5.274	10,7%	16,6%
Cont.- Adm. Esp.	15.214	13.380	11.425	13,7%	17,1%
Total Profesionales	22.019	19.528	16.699	12,8%	16,9%

	2007	2006	2005	Var. 2007 / 2006	Var. 2006 / 2005
Carreras Técnicas					
Inicio	9.134	8.174	6.281	11,7%	30,1%
Cont.- Adm. Esp.	10.740	9.104	7.521	18,0%	21,0%
Total Técnicos	19.874	17.278	13.802	15,0%	25,2%

Jornada

	2007	2006	2005	Var. 2007 / 2006	Var. 2006 / 2005
Diurna					
Inicio	11.411	10.245	7.936	11,4%	29,1%
Cont.- Adm. Esp.	18.672	16.419	14.385	13,7%	14,1%
Total Diurna	30.083	26.664	22.321	12,8%	19,5%

	2007	2006	2005	Var. 2007 / 2006	Var. 2006 / 2005
Vespertina					
Inicio	4.528	4.077	3.619	11,1%	12,7%
Cont.- Adm. Esp.	7.282	6.065	4.561	20,1%	33,0%
Total Vespertina	11.810	10.142	8.180	16,4%	24,0%

Variación Anual por Sede

	2007			2006		
	Inicio	Continuidad Adm. Esp.	Total	Inicio	Continuidad Adm. Esp.	Total
Padre Alonso De Ovalle	1.664	2.277	3.941	1.500	2.168	3.668
Valparaíso	1.635	2.746	4.381	1.471	2.509	3.980
Concepción	1.188	2.295	3.483	1.125	2.017	3.142
Viña Del Mar	1.826	2.974	4.800	1.642	2.579	4.221
Antonio Varas	2.200	4.456	6.656	1.852	3.728	5.580
San Carlos De Apoquindo	1.760	3.365	5.125	1.703	3.155	4.858
Alameda	1.483	3.082	4.565	1.799	2.918	4.717
Plaza Vespucio	1.589	2.936	4.525	1.851	2.224	4.075
Plaza Oeste	1.529	1.822	3.351	1.379	1.186	2.565
Puente Alto	1.065	1	1.066			
Total	15.939	25.954	41.893	14.322	22.484	36.806

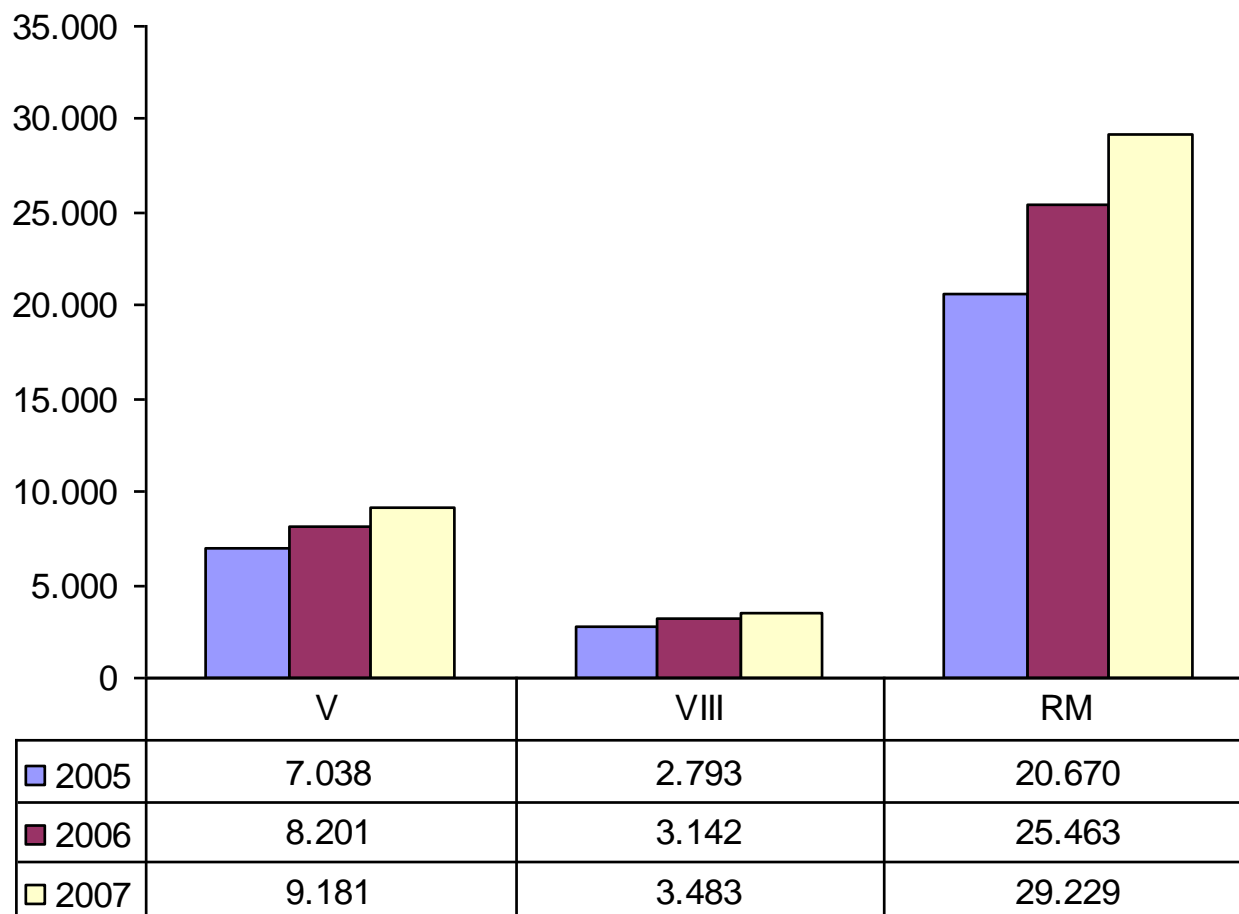
	Var. % 2007/2006			Var. % 2006/2005		
	Inicio	Continuidad Adm. Esp.	Total	Inicio	Continuidad	Total
Padre Alonso De Ovalle	10,9%	5,0%	7,4%	-3,5%	25,0%	11,5%
Valparaíso	11,1%	9,4%	10,1%	18,6%	14,1%	15,8%
Concepción	5,6%	13,8%	10,9%	30,1%	4,6%	12,5%
Viña Del Mar	11,2%	15,3%	13,7%	39,4%	6,5%	17,3%
Antonio Varas	18,8%	19,5%	19,3%	22,8%	31,7%	28,6%
San Carlos De Apoquindo	3,3%	6,7%	5,5%	18,3%	5,3%	9,5%
Alameda	-17,6%	5,6%	-3,2%	19,8%	8,5%	12,6%
Plaza Vespucio	-14,2%	32,0%	11,0%	49,5%	44,0%	46,5%
Plaza Oeste	10,9%	53,6%	30,6%	33,9%	96,4%	57,0%
Puente Alto						
Total	11,3%	15,4%	13,8%	23,9%	18,7%	20,7%

Variación Anual por Escuela

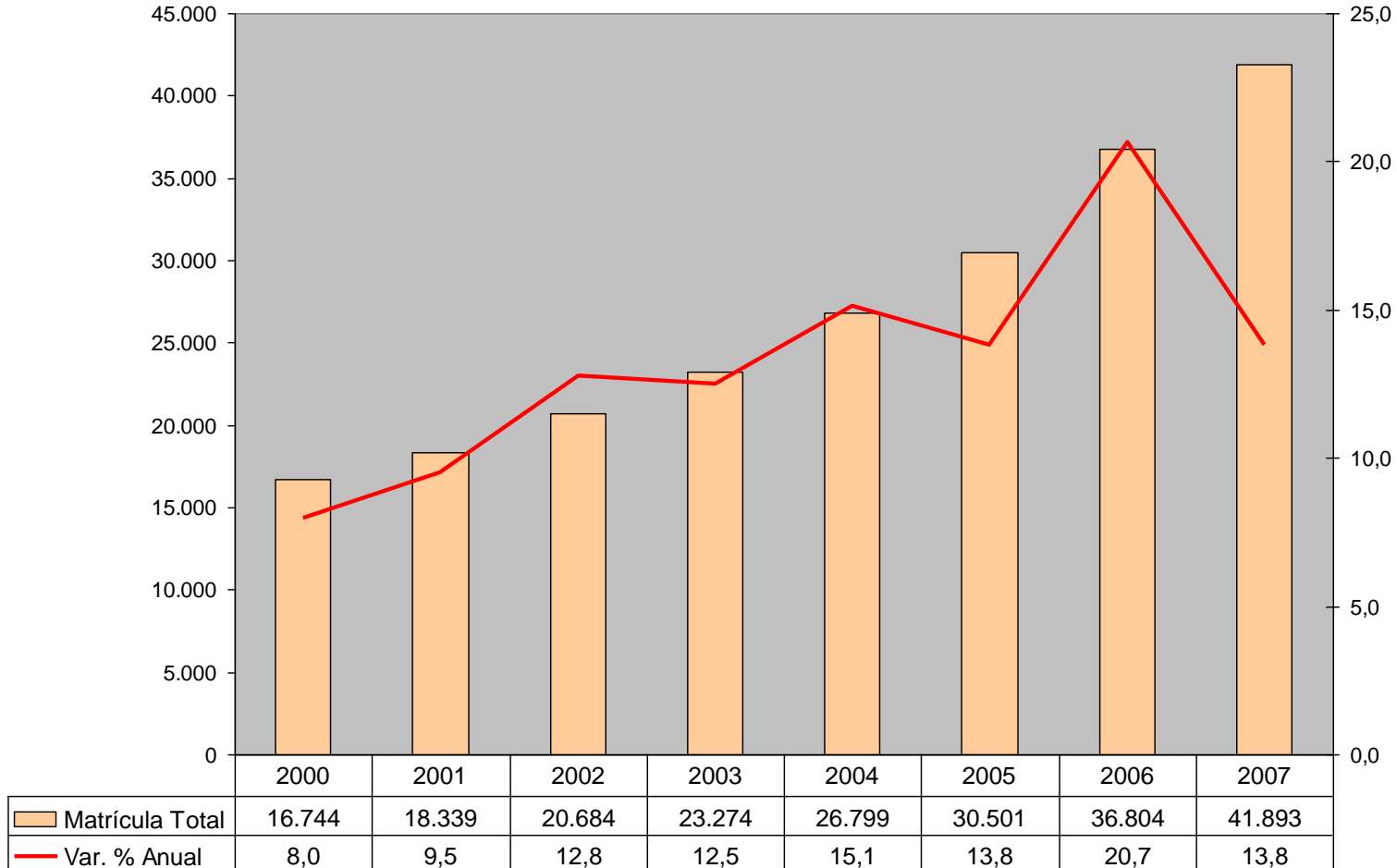
	2007			2006		
	Inicio	Continuidad Adm. Esp.	Total	Inicio	Continuidad Adm. Esp.	Total
Ingeniería	1.792	2.896	4.688	1.552	2.373	3.925
Turismo	1.604	2.323	3.927	1.521	1.963	3.484
Recursos Naturales	418	985	1.403	399	914	1.313
Administración Y Negocios	3.090	4.325	7.415	2.657	3.617	6.274
Informática Y Telecom.	1.782	3.554	5.336	1.707	3.470	5.177
Salud	1.567	1.700	3.267	1.341	993	2.334
Diseño	1.608	3.174	4.782	1.579	2.689	4.268
Comunicación	1.796	3.490	5.286	1.710	3.301	5.011
Construcción	2.282	3.513	5.795	1.856	3.164	5.020
Total	15.939	25.954	41.893	14.322	22.484	36.806

	Var. % 2007/2006			Var. % 2006/2005		
	Inicio	Continuidad Adm. Esp.	Total	Inicio	Continuidad	Total
Ingeniería	15,5%	22,0%	19,4%	16,4%	40,7%	30,0%
Turismo	5,5%	18,3%	12,7%	13,5%	30,2%	22,3%
Recursos Naturales	4,8%	7,8%	6,9%	11,8%	8,8%	9,7%
Administración Y Negocios	16,3%	19,6%	18,2%	27,3%	18,2%	21,9%
Informática Y Telecom.	4,4%	2,4%	3,1%	4,0%	13,1%	9,9%
Salud	16,9%	71,2%	40,0%	108,2%		262,4%
Diseño	1,8%	18,0%	12,0%	25,4%	11,6%	16,4%
Comunicación	5,0%	5,7%	5,5%	19,7%	6,5%	10,7%
Construcción	23,0%	11,0%	15,4%	26,6%	13,8%	18,2%
Total	11,3%	15,4%	13,8%	23,9%	18,7%	20,7%

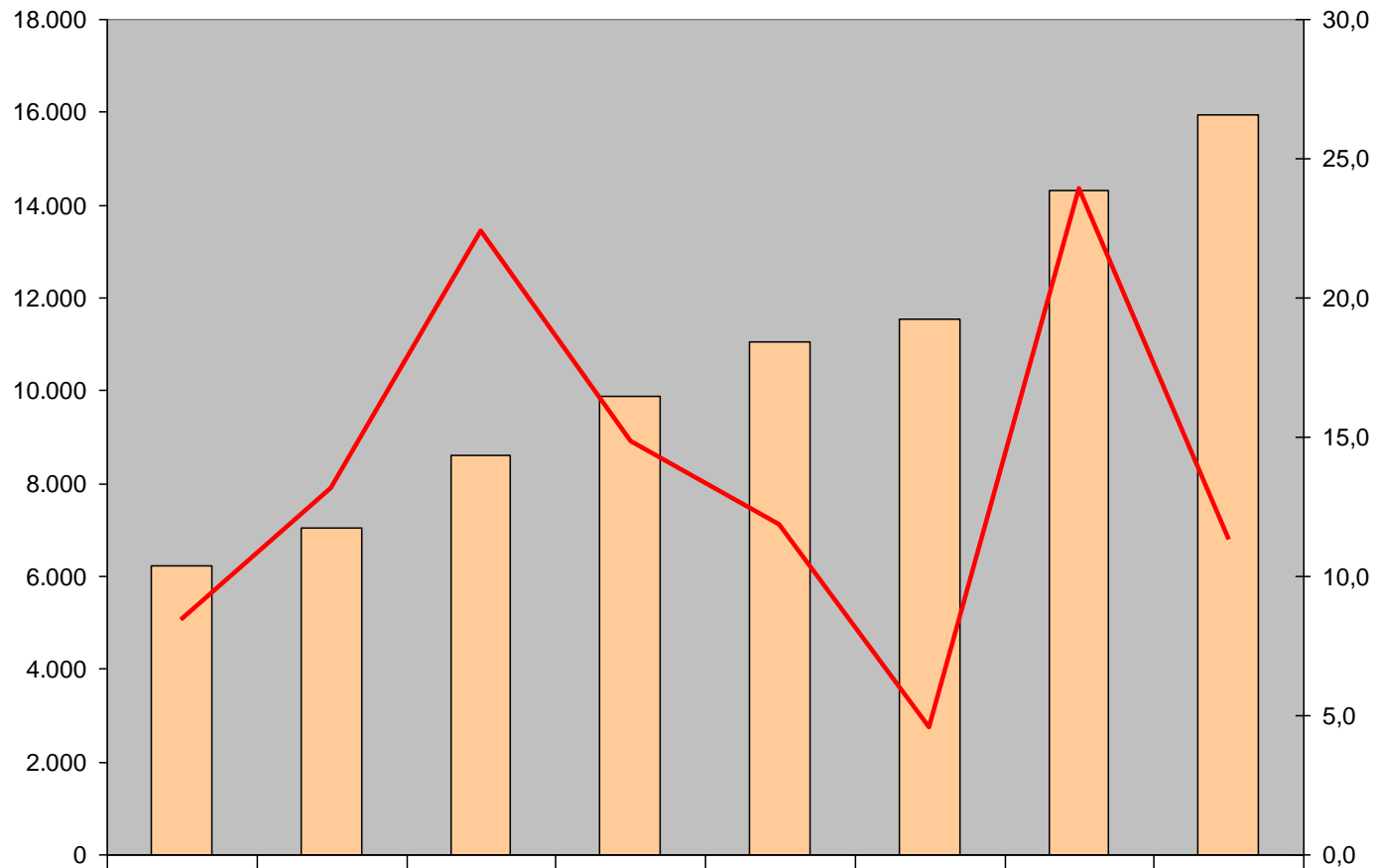
Matrícula Total por Región



Matrícula Total y Tasa de Crecimiento Anual



Matrícula de Inicio y Tasa de Crecimiento Anual



Inicio	6.213	7.029	8.604	9.881	11.051	11.555	14.321	15.939
Var. % Anual	8,4	13,1	22,4	14,8	11,8	4,6	23,9	11,3

Crecimiento de Matrícula de Inicio 2007

	N° Carreras	Mat.2007	Aporte
Total Carrera-Sede	199	15.939	1.617
Crece	105	9.521	397
Disminuyen	54	4.012	-732
Mantienen	9	454	0
Nuevas	31	1.952	1.952

Carreras con Mayor Crecimiento Relativo

Carrera	Sede	2007	2006	Var. %	Dif.
Ingeniería De Ejecución En Administración	Viña del Mar	36	13	176,9	23
Ingeniería De Ejecución En Conectividad Y Redes	Viña del Mar	30	15	100,0	15
Técnico Jurídico	Padre Alonso de Ovalle	140	82	70,7	58
Analista Programador Computacional	Plaza Oeste	123	73	68,5	50
Ing. De Ejec. En Mecánica Automotriz Y Autotrónica	Concepcion	36	22	63,6	14
Turismo De Aventura	Padre Alonso de Ovalle	106	65	63,1	41
Ingeniería De Ejecución En Administración	Concepcion	25	16	56,3	9
Ingeniería De Ejecución En Acuicultura	Valparaiso	42	27	55,6	15
Técnico Jurídico	Viña del Mar	124	80	55,0	44
Preparador Físico	Viña del Mar	93	63	47,6	30
Ecoturismo	Viña del Mar	40	28	42,9	12
Publicidad	Plaza Vespucio	168	118	42,4	50
Analista Programador Computacional	Concepcion	31	22	40,9	9
Ingeniería De Ejecución En Medio Ambiente	Antonio Varas	53	38	39,5	15
Técnico En Prevención De Riesgos.Pev	Alameda	124	89	39,3	35

Carreras con Menor Crecimiento Relativo

Carrera	Sede	2007	2006	Var. %	Dif.
Administración De Empresas Mención Logística	Padre Alonso de Ovalle	36	80	-55,0	-44
Técnico De Radiodiagnóstico Y Radioterapia	Antonio Varas	41	89	-53,9	-48
Técnico De Laboratorio Clínico Y Banco De Sangre	Antonio Varas	40	86	-53,5	-46
Comercio Exterior	Padre Alonso de Ovalle	73	139	-47,5	-66
Analista Programador Computacional	Antonio Varas	155	245	-36,7	-90
Administración De Empresas Mención Marketing.Pev	Plaza Vespucio	40	61	-34,4	-21
Turismo Técnico Mención Tráfico Y Carga Aérea	Padre Alonso de Ovalle	60	91	-34,1	-31
Contab.General	Plaza Vespucio	82	123	-33,3	-41
Relaciones Públicas	Plaza Vespucio	42	62	-32,3	-20
Administración Financiera.Pev	Concepcion	32	45	-28,9	-13
Diseño De Ambientes	Concepcion	31	43	-27,9	-12
Administracion De Redes Computacionales	Antonio Varas	146	200	-27,0	-54
Contabilidad General M/Legislación Tributaria.Pev	Concepcion	15	20	-25,0	-5
Administracion De Redes Computacionales	Concepcion	33	42	-21,4	-9
Ing. De Ejec. En Mecánica Automotriz Y Autotrónica	Antonio Varas	214	270	-20,7	-56

Nueva Oferta 2007

	Diurno	Vesp	Total
Carreras Profesionales	224	99	323
417 Ing. De Ejec. En Mecánica Automotriz Y Autotrónica	60	29	89
453 Ingeniería De Ejecución En Informática	100	39	139
504 Informática Biomédica	28	0	28
431 Ingeniería En Construcción	36	31	67

Carreras Técnicas	469	273	742
418 Técnico En Mecánica Automotriz Y Autotrónica	62	61	123
448 Técnico En Electricidad Y Electrónica	40	42	82
443 Administracion De Redes Computacionales	54	51	105
447 Analista Programador Computacional	77	56	133
501 Técnico De Enfermería	97	0	97
502 Técnico De Laboratorio Clínico Y Banco De Sangre	41	0	41
503 Técnico De Radiodiagnóstico Y Radioterapia	36	0	36
222 Técnico En Construcción	62	63	125

Total Sede Puente Alto	693	372	1.065
-------------------------------	------------	------------	--------------

Nueva Oferta 2007

Sede	Carrera	Diurno	Vesp	Total
Padre Alonso De Ovalle	Administración Bancaria		42	42
	Comercio Exterior.Pev		72	72
	Administración De Empresas Mencion Logística.Pev		73	73
Valparaíso	Técnico En Restauración	62		62
Concepción	Ingeniería De Ejec. En Negocios Internacionales	11		11
	Informática Biomédica	36		36
	Turismo de Aventura	10		10
Antonio Varas	Ingeniería De Ejecución En Adm.Recursos Humanos		24	24
	Ingeniería Ejecución En Marketing.Pev		26	26
	Técnico en Telecomunicaciones	40		40
Plaza Vespucio	Ingeniería De Ejecución En Marketing	20		20
	Ingeniería De Ejecución En Adm.Recursos Humanos	20	4	24
	Publicidad Técnica M/Marketing Promocional	41		41
Plaza Oeste	Técnico Jurídico	33	40	73
	Técnico En Telecomunicaciones	27	2	29
Total		300	283	583

Caracterización de Alumnos de Inicio

Matrícula de Alumnos Nuevos por Sede

	2007	2006	2005	Var. 2007/2006	Var. 2006/2005
Padre Alonso De Ovalle	1.664	1.500	1.555	10,9%	-3,5%
Valparaíso	1.635	1.471	1.240	11,1%	18,6%
Concepción	1.188	1.125	865	5,6%	30,1%
Viña Del Mar	1.826	1.642	1.178	11,2%	39,4%
Antonio Varas	2.200	1.852	1.508	18,8%	22,8%
San Carlos De Apoquindo	1.760	1.703	1.439	3,3%	18,3%
Alameda	1.483	1.799	1.502	-17,6%	19,8%
Plaza Vespucio	1.589	1.851	1.238	-14,2%	49,5%
Plaza Oeste	1.529	1.379	1.030	10,9%	33,9%
Puente Alto	1.065	0	0		
Total	15.939	14.322	11.555	11,3%	23,9%

Matrícula de Alumnos Nuevos por Sede Nivel

	Profesional		
	2007	2006	Var. 2007/2006
Padre Alonso De Ovalle			
Valparaíso	311	259	20,1%
Concepción	575	538	6,9%
Viña Del Mar	999	901	10,9%
Antonio Varas	1.314	1.232	6,7%
San Carlos De Apoquindo	1.503	1.440	4,4%
Alameda	596	547	9,0%
Plaza Vespucio	707	784	-9,8%
Plaza Oeste	477	447	6,7%
Puente Alto	323	0	
Total	6.805	6.148	10,7%

	Técnico		
	2007	2006	Var. 2007/2006
Padre Alonso De Ovalle	1.664	1.500	10,9%
Valparaíso	1.324	1.212	9,2%
Concepción	613	587	4,4%
Viña Del Mar	827	741	11,6%
Antonio Varas	886	620	42,9%
San Carlos De Apoquindo	257	263	-2,3%
Alameda	887	1.252	-29,2%
Plaza Vespucio	882	1.067	-17,3%
Plaza Oeste	1.052	932	12,9%
Puente Alto	742	0	
Total	9.134	8.174	11,7%

Matrícula de Alumnos Nuevos por Sede Jornada

	Diurno		
	2007	2006	Var. 2007/2006
Padre Alonso De Ovalle	963	892	8,0%
Valparaíso	1.354	1.212	11,7%
Concepción	937	895	4,7%
Viña Del Mar	1.564	1.424	9,8%
Antonio Varas	1.521	1.371	10,9%
San Carlos De Apoquindo	1.655	1.652	0,2%
Alameda	851	975	-12,7%
Plaza Vespucio	1.012	1.042	-2,9%
Plaza Oeste	861	782	10,1%
Puente Alto	693	0	
Total	11.411	10.245	11,4%

	Vespertino		
	2007	2006	Var. 2007/2006
Padre Alonso De Ovalle	701	608	15,3%
Valparaíso	281	259	8,5%
Concepción	251	230	9,1%
Viña Del Mar	262	218	20,2%
Antonio Varas	679	481	41,2%
San Carlos De Apoquindo	105	51	105,9%
Alameda	632	824	-23,3%
Plaza Vespucio	577	809	-28,7%
Plaza Oeste	668	597	11,9%
Puente Alto	372	0	
Total	4.528	4.077	11,1%

Matrícula de Alumnos Nuevos por Escuela

	2007	2006	2005	Var. 2007/2006	Var. 2006/2005
Ingeniería	1.792	1.552	1.333	15,5%	16,4%
Turismo	1.604	1.521	1.340	5,5%	13,5%
Recursos Naturales	418	399	357	4,8%	11,8%
Administración Y Negocios	3.090	2.657	2.087	16,3%	27,3%
Informática Y Telecomunicaciones	1.782	1.707	1.641	4,4%	4,0%
Salud	1.567	1.341	644	16,9%	108,2%
Diseño	1.608	1.579	1.259	1,8%	25,4%
Comunicación	1.796	1.710	1.428	5,0%	19,7%
Construcción	2.282	1.856	1.466	23,0%	26,6%
Total	15.939	14.322	11.555	11,3%	23,9%

Matrícula de Alumnos Nuevos por Escuela Nivel

	Profesional		
	2007	2006	Var. 2007/2006
Ingeniería	689	631	9,2%
Turismo	587	516	13,8%
Recursos Naturales	266	249	6,8%
Administración Y Negocios	753	576	30,7%
Informática Y Telecomunicaciones	680	612	11,1%
Salud	204	147	38,8%
Diseño	1.481	1.454	1,9%
Comunicación	1.491	1.440	3,5%
Construcción	654	523	25,0%
Total	6.805	6.148	10,7%

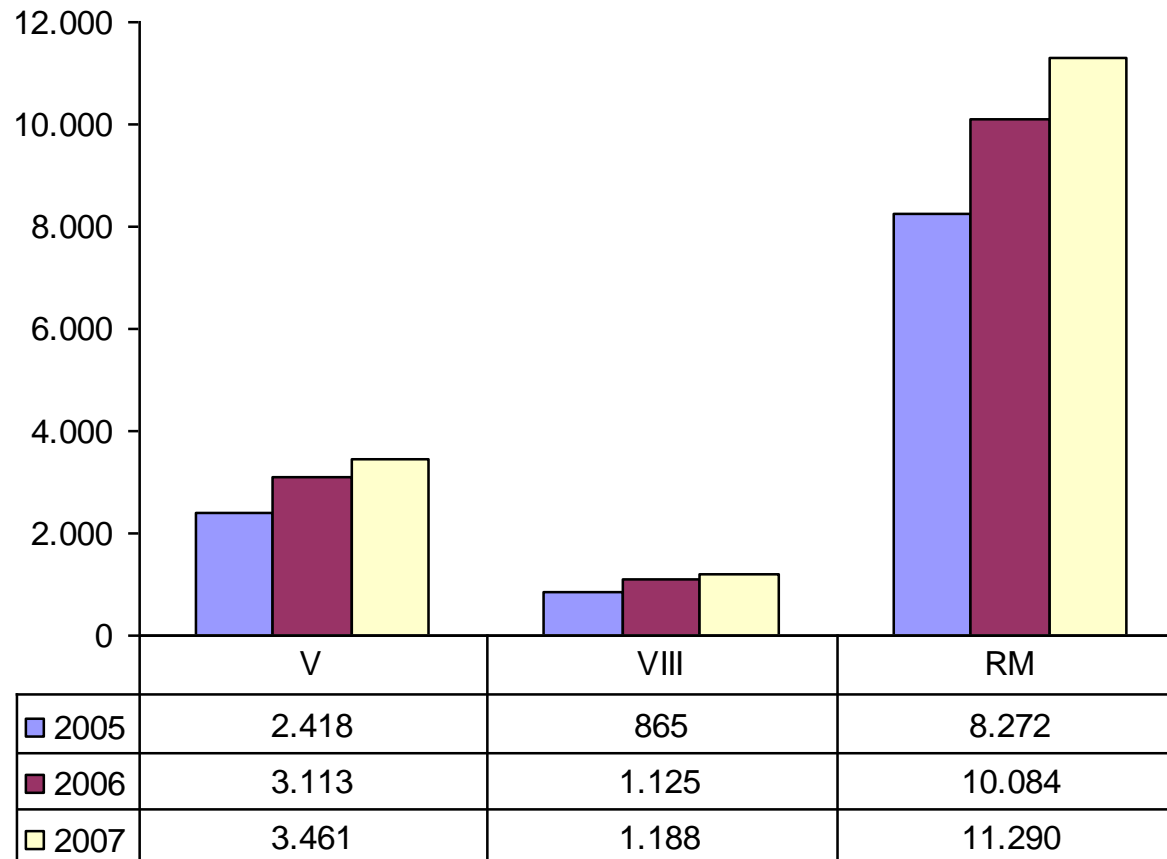
	Técnico		
	2007	2006	Var. 2007/2006
Ingeniería	1.103	921	19,8%
Turismo	1.017	1.005	1,2%
Recursos Naturales	152	150	1,3%
Administración Y Negocios	2.337	2.081	12,3%
Informática Y Telecomunicaciones	1.102	1.095	0,6%
Salud	1.363	1.194	14,2%
Diseño	127	125	1,6%
Comunicación	305	270	13,0%
Construcción	1.628	1.333	22,1%
Total	9.134	8.174	11,7%

Matrícula de Alumnos Nuevos por Escuela Jornada

	Diurno		
	2007	2006	Var. 2007/2006
Ingeniería	1.086	997	8,9%
Turismo	1.340	1.257	6,6%
Recursos Naturales	418	399	4,8%
Administración Y Negocios	1.495	1.267	18,0%
Informática Y Telecomunicaciones	1.162	1.053	10,4%
Salud	1.567	1.341	16,9%
Diseño	1.472	1.413	4,2%
Comunicación	1.603	1.507	6,4%
Construcción	1.268	1.011	25,4%
Total	11.411	10.245	11,4%

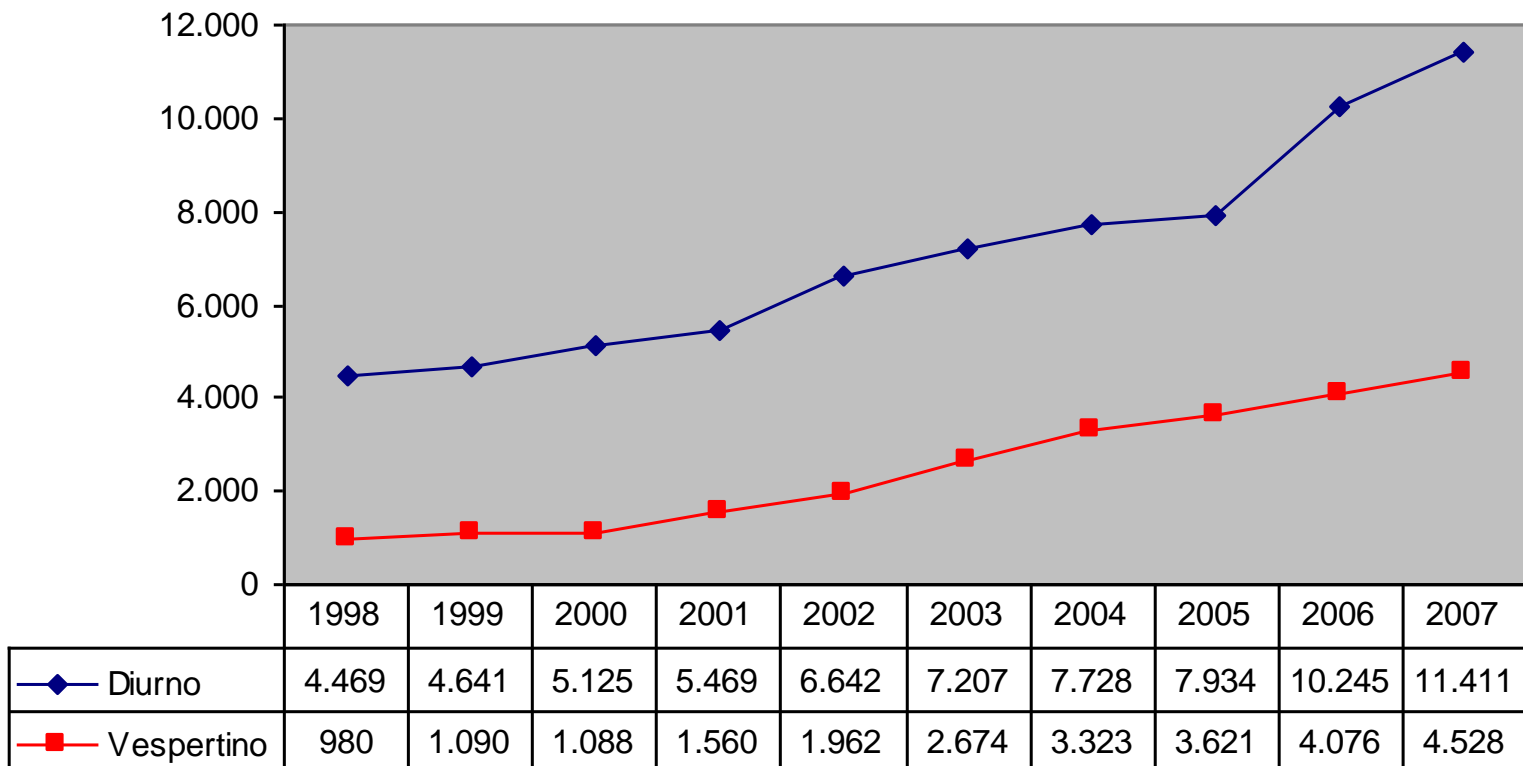
	Vespertino		
	2007	2006	Var. 2007/2006
Ingeniería	706	555	27,2%
Turismo	264	264	0,0%
Recursos Naturales	-	-	
Administración Y Negocios	1.595	1.390	14,7%
Informática Y Telecomunicaciones	620	654	-5,2%
Salud	-	-	
Diseño	136	166	-18,1%
Comunicación	193	203	-4,9%
Construcción	1.014	845	20,0%
Total	4.528	4.077	11,1%

Matrícula de inicio por Región



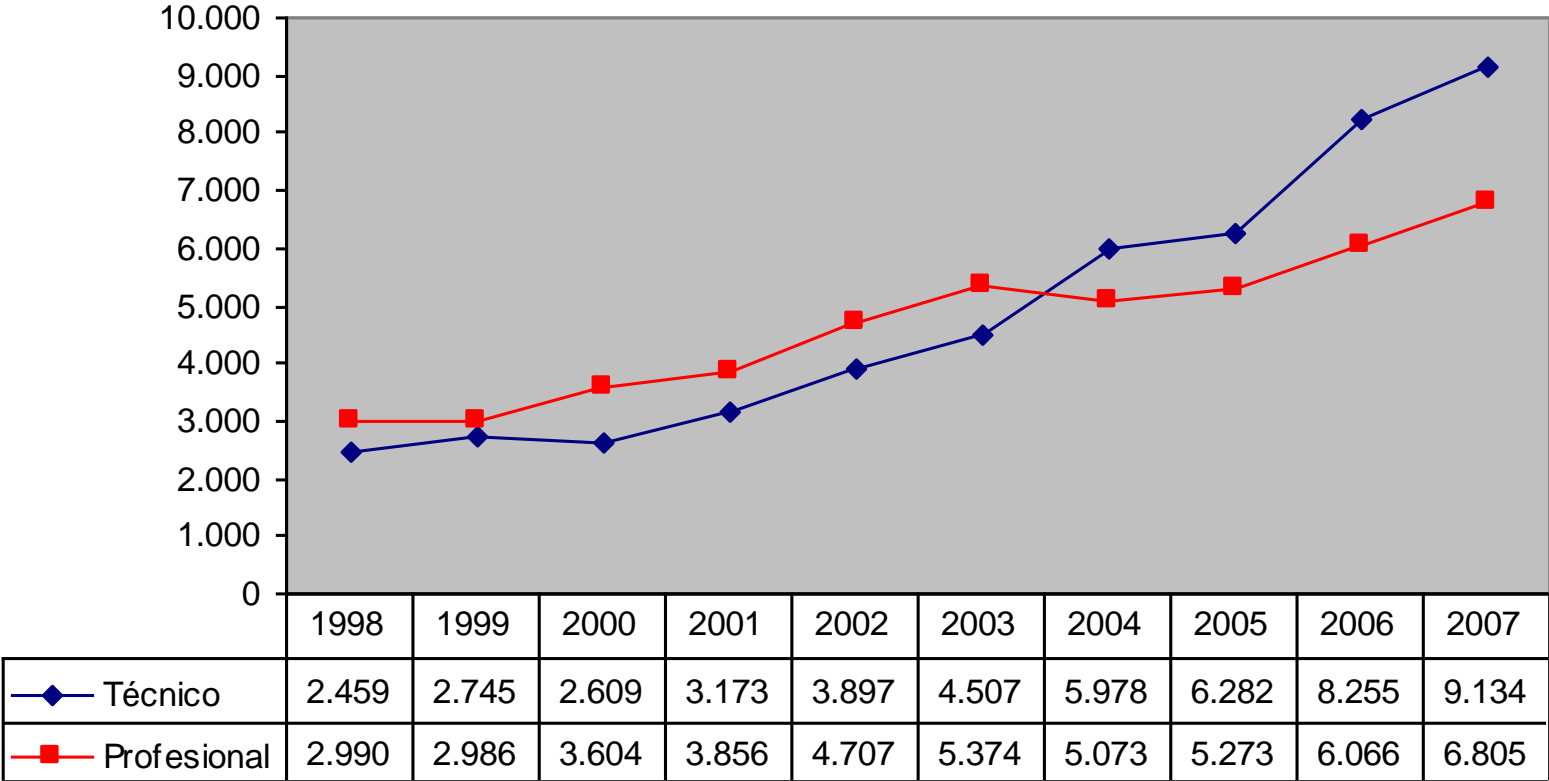
Caracterización de Alumnos de Inicio

Distribución por Jornada



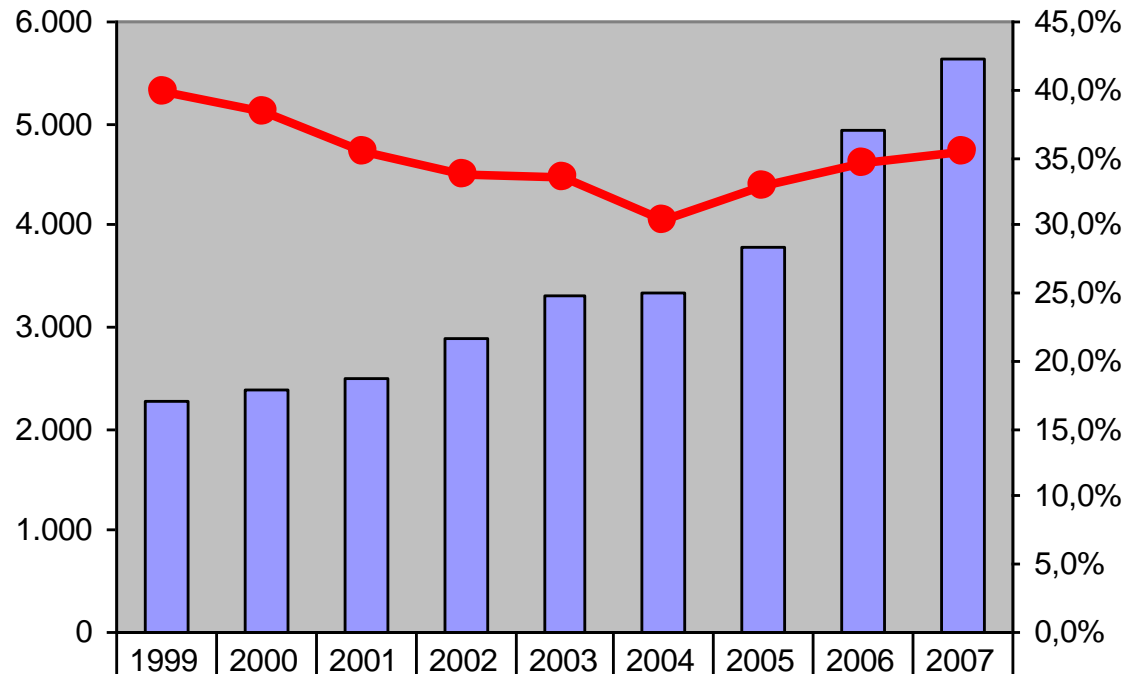
Caracterización de Alumnos de Inicio



Distribución por Nivel



Caracterización de Alumnos de Inicio

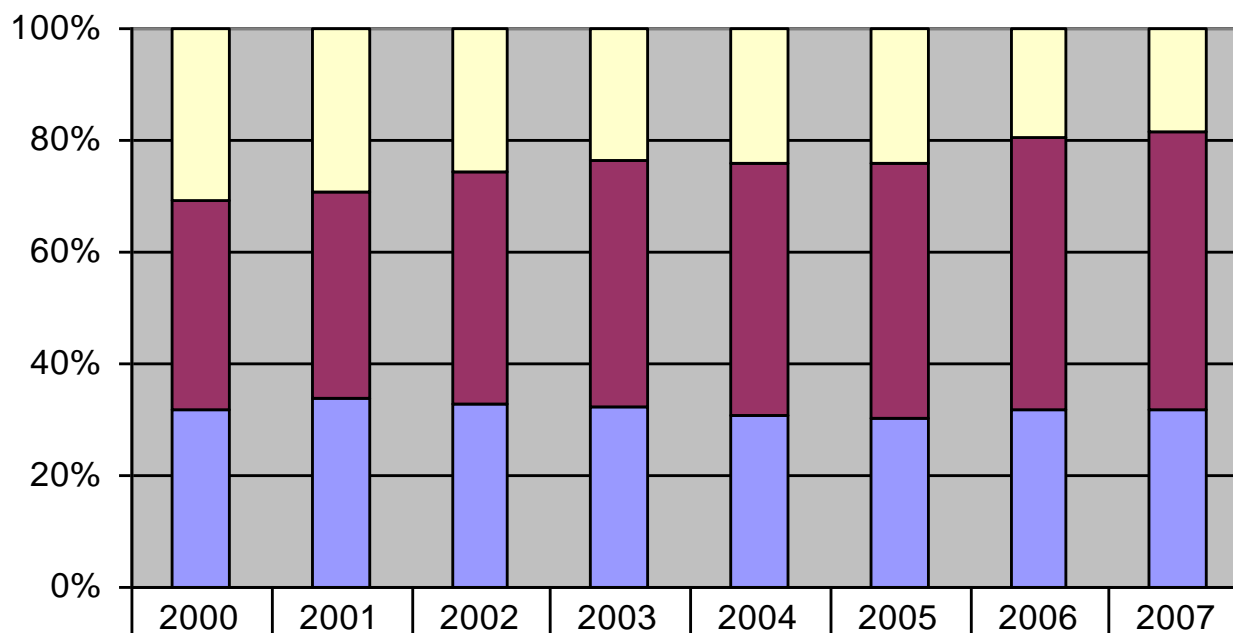
Egresados de Enseñanza Media



 Nº DE EGR. AÑO ANTERIOR	2.276	2.384	2.484	2.900	3.297	3.343	3.786	4.936	5.641
 (%) EGR. DE AÑO ANTERIOR	39,7%	38,4%	35,3%	33,7%	33,4%	30,3%	32,8%	34,5%	35,4%

Caracterización de Alumnos de Inicio

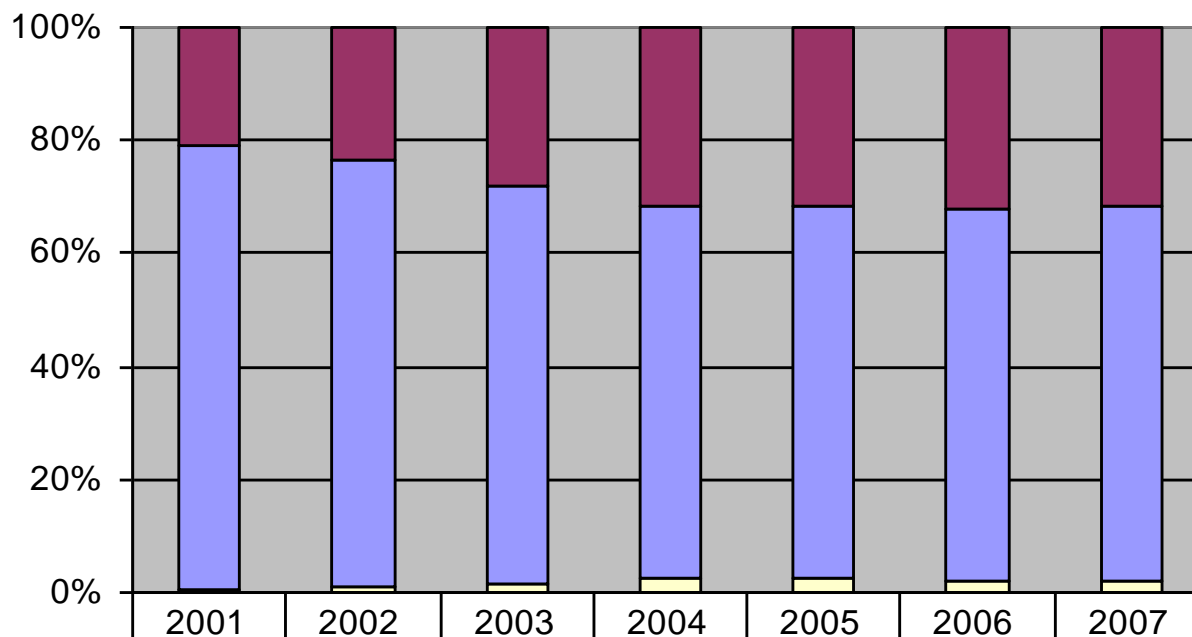
Tipo de Establecimiento de Procedencia



■ (%) PART. PAG.	30,7	29,1	25,7	23,5	24,2	24,1	19,7	18,4
■ (%) PART. SUB.	37,6	37,0	41,4	44,0	45,0	45,5	48,3	49,9
■ (%) MUNICIPAL	31,7	33,8	32,9	32,5	30,8	30,4	32,0	31,7

Caracterización de Alumnos de Inicio

Modalidad de Enseñanza Media



■ (%) TCO. PROF.	21,0	23,3	28,0	31,8	31,8	32,1	31,8
■ (%) CIENT. HUM.	78,2	75,8	70,0	65,8	65,7	65,9	66,1
■ (%) EXTRANJEROS	0,5	0,9	1,6	2,4	2,5	2,0	2,1

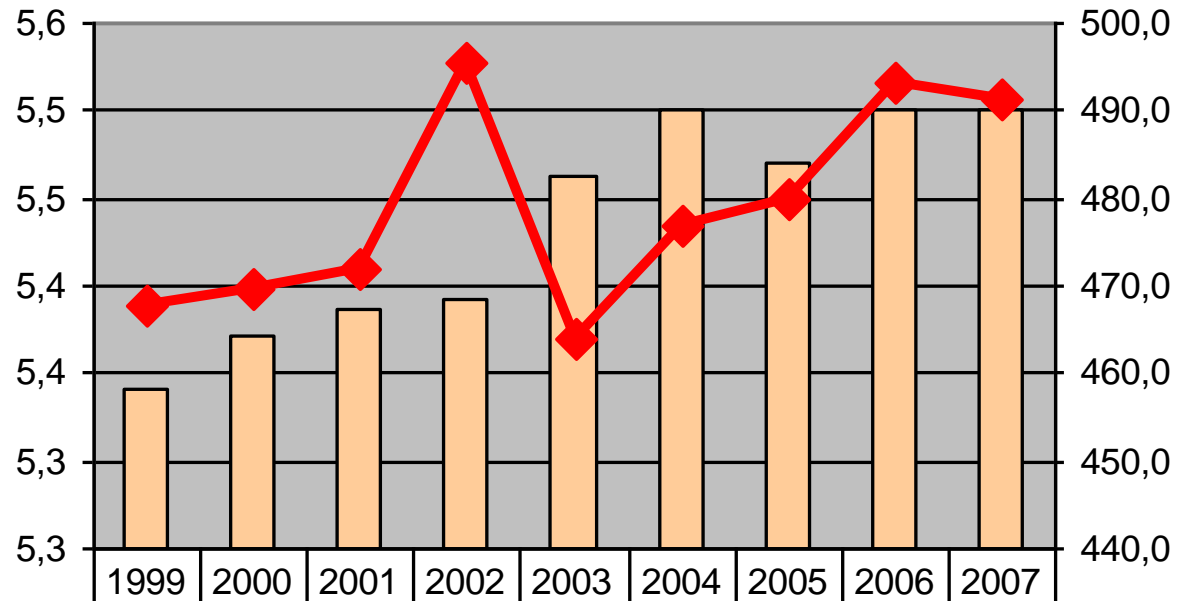
Caracterización de Alumnos de Inicio



Alumnos Extranjeros

	2005		2006		2007	
	Nuevo	Total	Nuevo	Total	Nuevo	Total
PERUANA	28	50	43	79	32	80
ECUATORIANA	10	25	14	33	10	35
ARGENTINA	14	31	17	37	14	34
COLOMBIANA	6	13	4	16	10	21
BOLIVIANA	3	7	4	10	3	11
BRASILEÑA	4	7	5	8	5	11
VENEZOLANA	3	11	2	11	3	10
URUGUAYA	4	7	2	7	3	8
ALEMANA	1	1	2	3	3	6
AUSTRALIANA	1	2	2	4	3	6
CHINA	1	2	4	5	3	6
PARAGUAYA	2	2	2	3		4
CANADIENSE		2	2	4	1	3
CUBANA	2	3	3	3	2	3
Otros	9	38	10	34	9	21
Total	88	201	116	257	101	259

Caracterización de Alumnos de Inicio

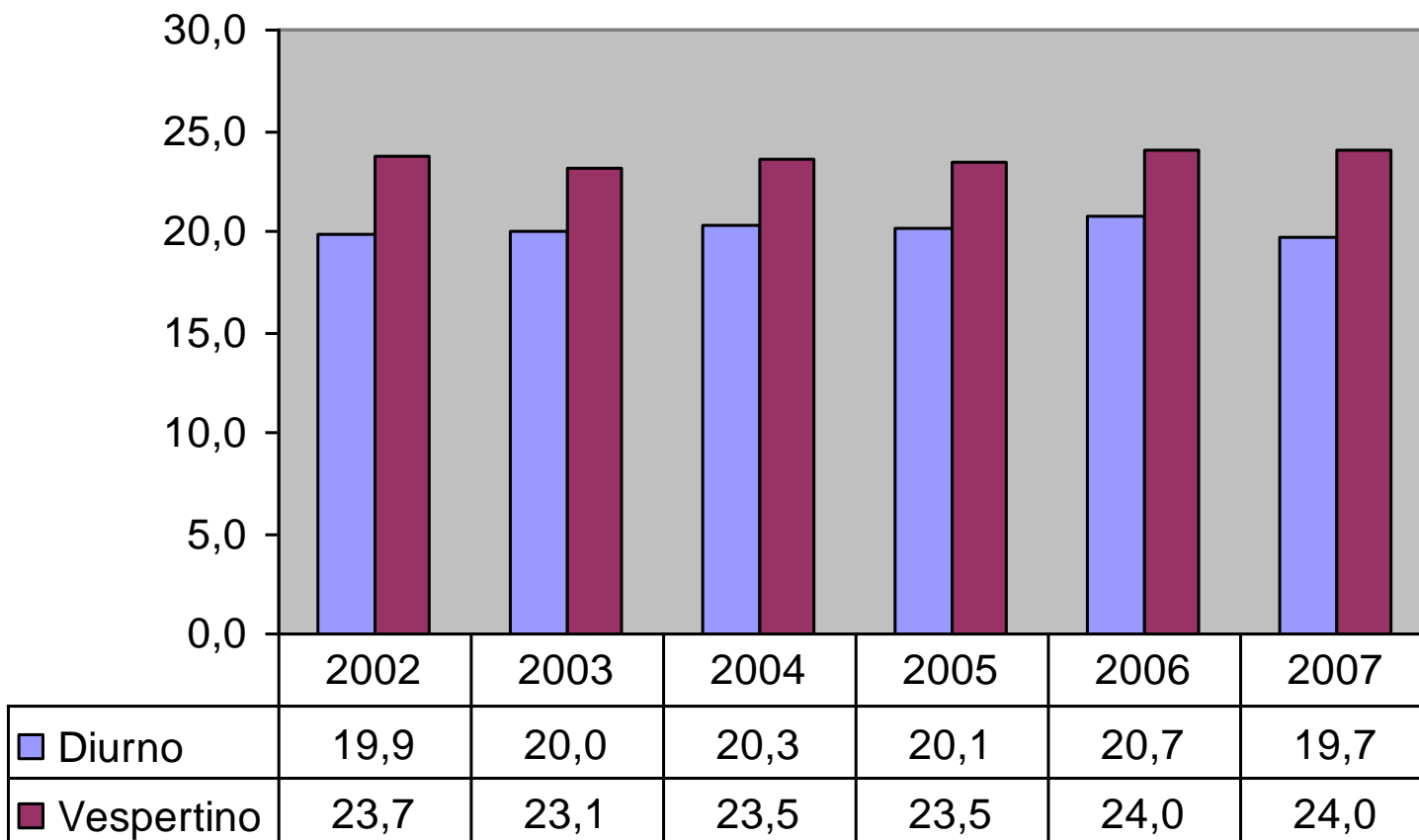
Promedio de Notas de Enseñanza Media y PSU



 PROMEDIO NOTAS	5,3	5,4	5,4	5,4	5,5	5,5	5,5	5,5	5,5
 PROM. PAA	467,6	469,6	471,9	495,5	463,8	477,0	480,0	493,0	491,4

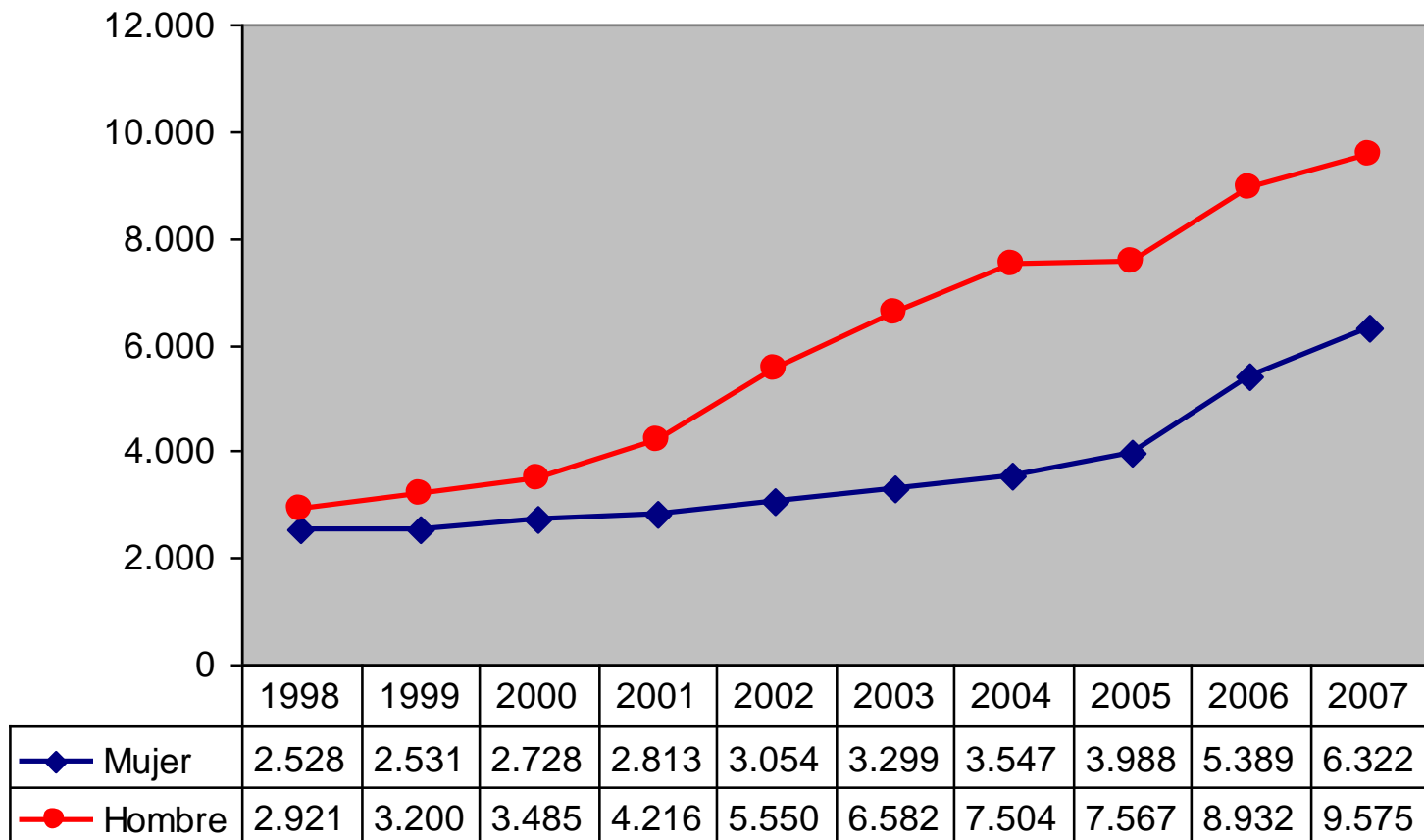
Caracterización de Alumnos de Inicio

Promedio de Edad



Caracterización de Alumnos de Inicio

Distribución por Sexo



Caracterización de Alumnos de Inicio

Región Metropolitana

Distribución por Comuna

	2005	2006	2007
PUENTE ALTO	732	983	1.475
MAIPU	823	1.021	1.021
LA FLORIDA	841	942	943
SANTIAGO	336	386	429
LAS CONDES	307	359	358
NUNOA	258	319	349
PENALOLEN	245	345	347
MELIPILLA	68	298	335
SAN BERNARDO	252	282	318
PUDAHUEL	220	246	306
EL BOSQUE	233	232	248
LA GRANJA	202	163	236
MACUL	184	213	211
LA CISTERNA	140	155	204
Otros	4.907	5.937	6.828
Total	8.272	10.083	11.290

	2005	2006	2007
	8,8%	9,7%	13,1%
	9,9%	10,1%	9,0%
	10,2%	9,3%	8,4%
	4,1%	3,8%	3,8%
	3,7%	3,6%	3,2%
	3,1%	3,2%	3,1%
	3,0%	3,4%	3,1%
	0,8%	3,0%	3,0%
	3,0%	2,8%	2,8%
	2,7%	2,4%	2,7%
	2,8%	2,3%	2,2%
	2,4%	1,6%	2,1%
	2,2%	2,1%	1,9%
	1,7%	1,5%	1,8%
Otros	59,3%	58,9%	60,5%
Total	100,0%	100,0%	100,0%

Caracterización de Alumnos de Inicio

V Región

Distribución por Comuna

	2005	2006	2007	2005	2006	2007
VINA DEL MAR	606	737	763	25,1%	23,7%	22,0%
VALPARAISO	531	641	698	22,0%	20,6%	20,2%
QUILPUE	263	359	371	10,9%	11,5%	10,7%
VILLA ALEMANA	175	220	280	7,2%	7,1%	8,1%
QUILLOTA	102	122	155	4,2%	3,9%	4,5%
SAN ANTONIO	71	103	99	2,9%	3,3%	2,9%
CONCON	71	64	87	2,9%	2,1%	2,5%
CALERA	52	84	79	2,2%	2,7%	2,3%
LIMACHE	38	43	63	1,6%	1,4%	1,8%
LA LIGUA	15	38	60	0,6%	1,2%	1,7%
LOS ANDES	38	59	60	1,6%	1,9%	1,7%
QUINTERO	24	47	55	1,0%	1,5%	1,6%
SAN FELIPE	41	28	51	1,7%	0,9%	1,5%
CASABLANCA	30	52	45	1,2%	1,7%	1,3%
Otros	2.040	2.591	2.875	84,4%	83,2%	83,1%
Total	2.418	3.113	3.461	100,0%	100,0%	100,0%

Caracterización de Alumnos de Inicio

VIII Región

Distribución por Comuna

	2005	2006	2007		2005	2006	2007
TALCAHUANO	208	266	283		24,0%	23,6%	23,8%
CONCEPCION	260	280	269		30,1%	24,9%	22,6%
SAN PEDRO DE LA PAZ	88	99	108		10,2%	8,8%	9,1%
CHIGUAYANTE	75	100	81		8,7%	8,9%	6,8%
CORONEL	37	62	69		4,3%	5,5%	5,8%
LOS ANGELES	23	13	39		2,7%	1,2%	3,3%
CHILLAN	15	28	31		1,7%	2,5%	2,6%
TOME	23	43	28		2,7%	3,8%	2,4%
ARAUCO	9	20	26		1,0%	1,8%	2,2%
PENCO	25	33	26		2,9%	2,9%	2,2%
LOTA	20	24	25		2,3%	2,1%	2,1%
CURANILAHUE	3	18	21		0,3%	1,6%	1,8%
HUALQUI	3	15	13		0,3%	1,3%	1,1%
CANETE	10	8	10		1,2%	0,7%	0,8%
Otros	783	1.008	1.054		90,5%	89,6%	88,7%
Total	865	1.125	1.188		100,0%	100,0%	100,0%

Matrícula de Continuidad 2006

Matrícula de Continuidad por Sede

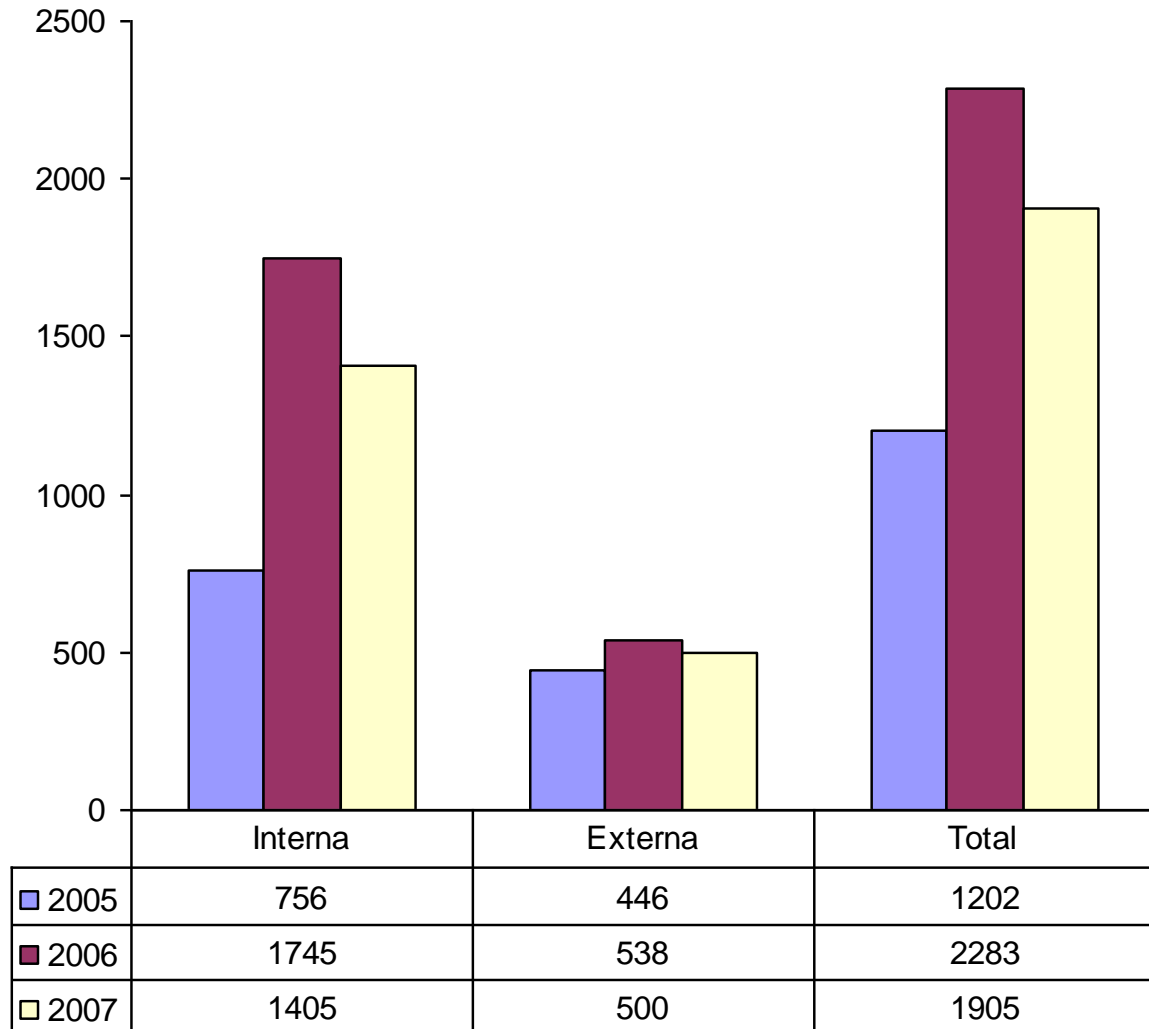
	2007	2006	2005	Var. 2007 / 2006	Var. 2006 / 2005
Padre Alonso De Ovalle	2.169	2.058	1.661	5,4%	23,9%
Valparaíso	2.549	2.205	2.019	15,6%	9,2%
Concepción	2.149	1.814	1.837	18,5%	-1,3%
Viña Del Mar	2.766	2.420	2.304	14,3%	5,0%
Antonio Varas	3.965	3.305	2.588	20,0%	27,7%
San Carlos De Apoquindo	3.148	2.937	2.800	7,2%	4,9%
Alameda	2.881	2.327	2.513	23,8%	-7,4%
Plaza Vespucio	2.747	2.081	1.441	32,0%	44,4%
Plaza Oeste	1.675	1.054	581	58,9%	81,4%
Total	24.049	20.201	17.744	19,0%	13,8%

Matrícula de Continuidad por Sede

	2007	2006	2005	Var. 2007 / 2006	Var. 2006 / 2005
Ingeniería	2.683	2.130	1.539	26,0%	38,4%
Turismo	2.202	1.873	1.450	17,6%	29,2%
Recursos Naturales	924	854	806	8,2%	6,0%
Administración Y Negocios	3.890	3.312	2.885	17,5%	14,8%
Informática Y Telecomunicaciones	3.303	3.184	2.832	3,7%	12,4%
Salud	1.630	968	476	68,4%	103,4%
Diseño	2.990	2.530	2.280	18,2%	11,0%
Comunicación	3.287	3.118	2.928	5,4%	6,5%
Construcción	3.140	2.232	2.548	40,7%	-12,4%
Total	24.049	20.201	17.744	19,0%	13,8%

Matrícula de Admisión Especial 2006

Matrícula de Admisión Especial



Origen de Admisión Especial Externa

	ALAMEDA	A. VARAS	CONCEP.	A. OVALLE	P.OESTE	P. VESPUCIO	SAN CARLOS	VALPO.	VIÑA	2006	2007
INACAP	6	8	8	7	3	2	5	6	13	35	58
U. DEL PACIFICO	1					1	13		1	31	16
U. MAYOR	1	1		1			12			24	15
I.P. AIEP	2					9	3		1	5	15
U. DIEGO PORTALES	2	4			1	1	5			17	13
U. ANDRES BELLO	2	2				1	6	1	1	21	13
U. TECNOLOGICA METROPOLITANA	3	2					5	1		6	11
U. VALPARAISO							1	7	1	10	9
U. DE LAS AMERICAS	2	1			1	1	3	1		31	9
U. VIÑA DEL MAR		1						3	4	9	8
U. CENTRAL	5	3								5	8
U. DEL BIO BIO		1	5	1					1	9	8
U. DE VALPARAÍSO									8	2	8
PONTIFICIA U. CATOLICA	2	5							1	10	8
U. TECNICO FEDERICO SANTA MARIA								7		13	7
U. DE CHILE		5		1		1				2	7
U. LA REPUBLICA	1				3		3			2	7
U. SANTO TOMAS					1	1	3	1	1	5	7
U. DEL DESARROLLO			1				5			10	6
U. DE PLAYA ANCHA								5		6	5
U. CATOLICA DE VALPARAISO								5		14	5
U. SAN SEBASTIÁN			3			1			1	2	5
OTROS	13	12	14	8	7	13	12	5	17	183	107
TOTAL	40	45	31	18	16	31	76	42	50	452	355

Anexos

Carrera - Sede

Alameda

	2007				2006				Var.% 2007/2006			
	Nuevos	A. Esp.	Cont.	Total	Nuevos	A. Esp.	Cont.	Total	Nuevos	A. Esp.	Cont.	Total
DIBUJO ARQUITECTÓNICO Y ESTRUCTURAL	226	16	290	532	227	30	287	544	-0,4%	-46,7%	1,0%	-2,2%
TEC. EN CONSTRUCCIÓN	407	38	467	912	365	40	426	831	11,5%	-5,0%	9,6%	9,7%
TEC. EN INSTALACIONES DE GAS							4	4				
TEC. EN INSTALACIONES ELÉCTRICAS	54	3	88	145	65	2	93	160	-16,9%	50,0%	-5,4%	-9,4%
TEC. EN SOLDADURA INDUSTRIAL			1	1			24	24			-95,8%	-95,8%
TEC. TOPÓGRAFO	76	1	70	147	61	1	81	143	24,6%	0,0%	-13,6%	2,8%
TEC. EN PREVENCIÓN DE RIESGOS.PEV	124	9	56	189	89			89	39,3%			112,4%
ADMINISTRACION DE REDES COMPUTACIONALES			267	267	200	12	319	531			-16,3%	-49,7%
ANALISTA PROGRAMADOR COMPUTACIONAL		1	303	304	245	8	305	558			-0,7%	-45,5%
TECNICO	887	68	1.542	2.497	1.252	93	1.539	2.884	-29,2%	-26,9%	0,2%	-13,4%
ING. EJEC. EN PREVENCIÓN DE RIESGOS	168	8	358	534	157	8	342	507	7,0%	0,0%	4,7%	5,3%
ING. EN CONSTRUCCIÓN	254	115	671	1040	222	484	179	885	14,4%	-76,2%	274,9%	17,5%
DISEÑO DE AMBIENTES	174	10	310	494	168	6	267	441	3,6%	66,7%	16,1%	12,0%
PROFESIONAL	596	133	1.339	2.068	547	498	788	1.833	9,0%	-73,3%	69,9%	12,8%
TOTAL	1.483	201	2.881	4.565	1.799	591	2.327	4.717	-17,6%	-66,0%	23,8%	-3,2%

Alonso Ovalle

	2007				2006				Var.% 2007/2006			
	Nuevos	A. Esp.	Cont.	Total	Nuevos	A. Esp.	Cont.	Total	Nuevos	A. Esp.	Cont.	Total
ADM. EMPR. M/ LOGÍSTICA	36	3	115	154	80	8	89	177	-55,0%	-62,5%	29,2%	-13,0%
ADM. EMPR. M/ LOGÍSTICA.PEV	73	5		78								
ADM. EMPR. M/ MARKETING.PEV	76	12	92	180	75	11	51	137	1,3%	9,1%	80,4%	31,4%
ADMINISTRACIÓN DE RECURSOS HUMANOS			121	121		5	249	254			-51,4%	-52,4%
ADMINISTRACIÓN FINANCIERA	38	2	63	103	37	5	72	114	2,7%	-60,0%	-12,5%	-9,6%
ADMINISTRACIÓN FINANCIERA.PEV	71	8	107	186	74	11	94	179	-4,1%	-27,3%	13,8%	3,9%
ADMINISTRACIÓN PÚBLICA.FOL	1		20	21	24		8	32	-95,8%		150,0%	-34,4%
ASISTENTE EJECUTIVO	71	8	69	148	70	4	41	115	1,4%	100,0%	68,3%	28,7%
COMERCIO EXTERIOR	73	5	220	298	139	5	247	391	-47,5%	0,0%	-10,9%	-23,8%
COMERCIO EXTERIOR.PEV	72	1		73								
CONTABILIDAD GENERAL.PEV	108	17	94	219	78	16	53	147	38,5%	6,3%	77,4%	49,0%
ADM. EMPR. M/ MARKETING	71	5	78	154	61	3	102	166	16,4%	66,7%	-23,5%	-7,2%
TEC. JURÍDICO	140	3	75	218	82			82	70,7%			165,9%
CONTABILIDAD GENERAL	36	1	48	85	37	4	108	149	-2,7%	-75,0%	-55,6%	-43,0%
ADMINISTRACIÓN BANCARIA	42			42								
ADMINISTRACIÓN HOTELERA	113	6	140	259	91	3	158	252	24,2%	100,0%	-11,4%	2,8%
GASTRONOMÍA	330	14	472	816	347	6	344	697	-4,9%	133,3%	37,2%	17,1%
TURISMO TEC. M/EMPRESAS DE VIAJES	147	7	239	393	148	17	223	388	-0,7%	-58,8%	7,2%	1,3%
TURISMO TEC. M/ TRÁFICO Y CARGA AÉREA	60	5	162	227	91	9	218	318	-34,1%	-44,4%	-25,7%	-28,6%
TURISMO DE AVENTURA	106	6	54	166	65	3		68	63,1%	100,0%		144,1%
TECNICO	1.664	108	2.169	3.941	1.499	110	2.057	3.666	11,0%	-1,8%	5,4%	7,5%
TOTAL	1.664	108	2.169	3.941	1.499	110	2.057	3.666	11,0%	-1,8%	5,4%	7,5%

Antonio Varas

	2007				2006				Var.% 2007/2006			
	Nuevos	A. Esp.	Cont.	Total	Nuevos	A. Esp.	Cont.	Total	Nuevos	A. Esp.	Cont.	Total
ADMINISTRACIÓN DE RECURSOS HUMANOS	140	14	83	237	118	1		119	18,6%	1300,0%		99,2%
ADMINISTRACIÓN FINANCIERA			1	1								
TEC. EN MECÁNICA AUTOMOTRIZ Y AUTOTRÓNICA	162	44	299	505	170	57	281	508	-4,7%	-22,8%	6,4%	-0,6%
TEC. DE ENFERMERÍA	162	28	224	414	157	6	192	355	3,2%	366,7%	16,7%	16,6%
TEC. DE LABORATORIO CLÍNICO Y BANCO DE SANGRE	40	8	137	185	86	1	114	201	-53,5%	700,0%	20,2%	-8,0%
TEC. DE RADIODIAGNÓSTICO Y RADIOTERAPIA	41	2	143	186	89	3	119	211	-53,9%	-33,3%	20,2%	-11,8%
TEC. DE ENFERMERÍA-PROGRAMA ESPECIAL							31	31				
ADMINISTRACION DE REDES COMPUTACIONALES	146			146								
ANALISTA PROGRAMADOR COMPUTACIONAL	155			155			1	1				15400,0%
TEC. EN TELECOMUNICACIONES	40			40								
TECNICO	886	96	887	1.869	620	68	738	1.426	42,9%	41,2%	20,2%	31,1%
AUDITORIA	63	26	189	278	58	33	204	295	8,6%	-21,2%	-7,4%	-5,8%
ING. DE EJEC. EN NEGOCIOS INTERNACIONALES	90	15	173	278	83	17	132	232	8,4%	-11,8%	31,1%	19,8%
ING. EJEC. EN ADMINISTRACIÓN	41	7	113	161	43	30	118	191	-4,7%	-76,7%	-4,2%	-15,7%
ING. EJEC. EN ADMINISTRACIÓN.PEV	30	34	33	97	30	7	7	44	0,0%	385,7%	371,4%	120,5%
ING. EJEC. EN MARKETING	33	11	95	139	33	9	82	124	0,0%	22,2%	15,9%	12,1%
ING. EJECUCIÓN EN MARKETING.PEV	26	25		51								
ING. EJECUCIÓN EN ADM.RECURSOS HUMANOS.PEV		32		32								
ING. EJEC. EN ADM.RECURSOS HUMANOS	24			24								
ING. DE EJEC. EN MECÁNICA AUTOMOTRIZ Y AUTOTRÓNICA	214	53	764	1031	270	69	630	969	-20,7%	-23,2%	21,3%	6,4%
ING. DE EJEC. EN ELECTRICIDAD Y ELECTRÓNICA	121	13	271	405	124	12	219	355	-2,4%	8,3%	23,7%	14,1%
ING. EJEC. EN PROCESOS INDUSTRIALES	76	15	140	231	74	12	121	207	2,7%	25,0%	15,7%	11,6%
ING. EJEC. EN AGRONOMÍA	120	19	198	337	108	19	121	248	11,1%	0,0%	63,6%	35,9%
ING. EJEC. EN MEDIO AMBIENTE	53	7	110	170	38	15	119	172	39,5%	-53,3%	-7,6%	-1,2%
INFORMÁTICA BIOMÉDICA	101	4	226	331	112	5	144	261	-9,8%	-20,0%	56,9%	26,8%
ING. EJEC. EN CONECTIVIDAD Y REDES	138	76	372	586	119	73	308	500	16,0%	4,1%	20,8%	17,2%
ING. EJEC. EN INFORMÁTICA	184	58	394	636	140	54	362	556	31,4%	7,4%	8,8%	14,4%
PROFESIONAL	1.314	395	3.078	4.787	1.232	355	2.567	4.154	6,7%	11,3%	19,9%	15,2%
TOTAL	2.200	491	3.965	6.656	1.852	423	3.305	5.580	18,8%	16,1%	20,0%	19,3%

Concepción

	2007				2006				Var.% 2007/2006			
	Nuevos	A. Esp.	Cont.	Total	Nuevos	A. Esp.	Cont.	Total	Nuevos	A. Esp.	Cont.	Total
ADMINISTRACIÓN FINANCIERA			10	10			40	40			-75,0%	-75,0%
ADMINISTRACIÓN FINANCIERA.PEV	32	6	43	81	45	3	24	72	-28,9%	100,0%	79,2%	12,5%
COMERCIO EXTERIOR.PEV	21	4	11	36	20			20	5,0%			80,0%
CONTABILIDAD GENERAL.PEV	15		20	35	20		15	35	-25,0%		33,3%	0,0%
DIBUJO ARQUITECTÓNICO Y ESTRUCTURAL	26	2	44	72	30	3	45	78	-13,3%	-33,3%	-2,2%	-7,7%
TEC. EN CONSTRUCCIÓN	101	8	109	218	75	12	114	201	34,7%	-33,3%	-4,4%	8,5%
TEC. EN DISEÑO GRÁFICO			3	3			7	7			-57,1%	-57,1%
TEC. EN ELECTRICIDAD Y ELECTRÓNICA	42		26	68	33	1		34	27,3%			100,0%
TEC. EN MECÁNICA AUTOMOTRIZ Y AUTOTRÓNICA	110	7	108	225	109	3	75	187	0,9%	133,3%	44,0%	20,3%
TEC. DE ENFERMERÍA	82	1	69	152	82			82	0,0%			85,4%
TEC. DE LABORATORIO CLÍNICO Y BANCO DE SANGRE	31		27	58	32			32	-3,1%			81,3%
TEC. DE RADIODIAGNÓSTICO Y RADIOTERAPIA	30	1	30	61	32	1		33	-6,3%	0,0%		84,8%
GASTRONOMÍA	49	3	60	112								
TURISMO TEC.			1	1								
TURISMO DE AVENTURA	10			10								
GASTRONOMÍA					45	1	33	79				
TURISMO TEC. M/EMPRESAS DE VIAJES							2	2				
ADMINISTRACION DE REDES COMPUTACIONALES	33	8	72	113	42	8	72	122	-21,4%	0,0%	0,0%	-7,4%
ANALISTA PROGRAMADOR COMPUTACIONAL	31	4	48	83	22	2	48	72	40,9%	100,0%	0,0%	15,3%
TECNICO	613	44	681	1.338	587	34	475	1.096	4,4%	29,4%	43,4%	22,1%

Concepción

	2007				2006				Var.% 2007/2006			
	Nuevos	A. Esp.	Cont.	Total	Nuevos	A. Esp.	Cont.	Total	Nuevos	A. Esp.	Cont.	Total
AUDITORIA		2	33	35	2		53	55		0,0%	-37,7%	-36,4%
ING. DE EJEC. EN NEGOCIOS INTERNACIONALES	11			11								
ING. EJEC. EN ADMINISTRACIÓN	25	5	55	85	16	3	67	86	56,3%	66,7%	-17,9%	-1,2%
COMUNICACIÓN AUDIOVISUAL	50	2	141	193	63	3	142	208	-20,6%	-33,3%	-0,7%	-7,2%
PUBLICIDAD	80	1	167	248	71	3	147	221	12,7%	-66,7%	13,6%	12,2%
RELACIONES PÚBLICAS	51	7	80	138	38	2	99	139	34,2%	250,0%	-19,2%	-0,7%
ING. EN CONSTRUCCIÓN	37	32	124	193	31	105		136	19,4%	-69,5%		41,9%
DISEÑO DE AMBIENTES	31	1	78	110	43	6	52	101	-27,9%	-83,3%	50,0%	8,9%
DISEÑO GRAFICO	103	8	227	338	109	3	184	296	-5,5%	166,7%	23,4%	14,2%
DISEÑO INDUSTRIAL	42	1	93	136	34	7	97	138	23,5%	-85,7%	-4,1%	-1,4%
ING. DE EJEC. EN MECÁNICA AUTOMOTRIZ Y AUTOTRÓNICA	36	18	56	110	22	4	37	63	63,6%	350,0%	51,4%	74,6%
ING. DE EJEC. EN ELECTRICIDAD Y ELECTRÓNICA			23	23			39	39			-41,0%	-41,0%
ING. EJEC. EN ACUICULTURA		3	86	89	14	7	82	103		-57,1%	4,9%	-13,6%
ING. EJEC. EN MEDIO AMBIENTE		4	58	62	18	4	71	93		0,0%	-18,3%	-33,3%
CONTABILIDAD GENERAL.PEV	36	2		38								
ING. EJECUCIÓN EN ADMINISTRACIÓN TURÍSTICA	38	11	110	159	40	1	149	190	-5,0%	1000,0%	-26,2%	-16,3%
ECOTURISMO					1			1				
ING. EJEC. EN INFORMÁTICA	35	5	137	177	38	19	120	177	-7,9%	-73,7%	14,2%	0,0%
PROFESIONAL	575	102	1.468	2.145	538	169	1.339	2.046	6,9%	-39,6%	9,6%	4,8%
TOTAL	575	104	1.501	2.180	538	171	1.392	2.101	6,9%	-39,2%	7,8%	3,8%

Plaza Oeste

	2007				2006				Var.% 2007/2006			
	Nuevos	A. Esp.	Cont.	Total	Nuevos	A. Esp.	Cont.	Total	Nuevos	A. Esp.	Cont.	Total
ADMINISTRACIÓN DE RECURSOS HUMANOS	45	5	52	102	45	5	67	117	0,0%	0,0%	-22,4%	-12,8%
ADMINISTRACIÓN DE VENTAS			2	2	1		6	7			-66,7%	-71,4%
ASISTENTE EJECUTIVO	28		31	59	34	1	19	54	-17,6%		63,2%	9,3%
ADM. EMPR. M/ MARKETING	93	6	90	189	104		16	120	-10,6%		462,5%	57,5%
TEC. JURÍDICO	73			73								
CONTABILIDAD GENERAL	81	5	68	154	74	4	43	121	9,5%	25,0%	58,1%	27,3%
ADMINISTRACIÓN DE VENTAS M/ PRODUCTOS			3	3								
TEC. EN CONSTRUCCIÓN	201	6	160	367	204	10	114	328	-1,5%	-40,0%	40,4%	11,9%
TEC. EN MECÁNICA AUTOMOTRIZ Y AUTOTRÓNICA	284	7	271	562	310	11	192	513	-8,4%	-36,4%	41,1%	9,6%
ADMINISTRACION DE REDES COMPUTACIONALES	95	11	88	194	87	7	48	142	9,2%	57,1%	83,3%	36,6%
ANALISTA PROGRAMADOR COMPUTACIONAL	123	5	91	219	73		82	155	68,5%		11,0%	41,3%
TEC. EN TELECOMUNICACIONES	29			29								
TECNICO	1.052	45	856	1.953	932	38	587	1.557	12,9%	18,4%	45,8%	25,4%
AUDITORIA	31	17	57	105	27	3	40	70	14,8%	466,7%	42,5%	50,0%
ING. EJEC. EN ADMINISTRACIÓN	42	6	87	135	39	3	67	109	7,7%	100,0%	29,9%	23,9%
ING. EJEC. EN PREVENCIÓN DE RIESGOS	30	2	49	81	23	2	32	57	30,4%	0,0%	53,1%	42,1%
ING. EN CONSTRUCCIÓN		25	40	65	5	42		47		-40,5%		38,3%
DISEÑO GRAFICO	146	3	173	322	161	6	72	239	-9,3%	-50,0%	140,3%	34,7%
DISEÑO INDUSTRIAL	63	4	90	157	47	2	65	114	34,0%	100,0%	38,5%	37,7%
ING. DE EJEC. EN MECÁNICA AUTOMOTRIZ Y AUTOTRÓNICA	72	34	178	284	73	31	97	201	-1,4%	9,7%	83,5%	41,3%
ING. EJEC. EN INFORMÁTICA	93	11	145	249	72	5	95	172	29,2%	120,0%	52,6%	44,8%
PROFESIONAL	477	102	819	1.398	447	94	468	1.009	6,7%	8,5%	75,0%	38,6%
TOTAL	1.529	147	1.675	3.351	1.379	132	1.055	2.566	10,9%	11,4%	58,8%	30,6%

Plaza Vespucio

	2007				2006				Var.% 2007/2006			
	Nuevos	A. Esp.	Cont.	Total	Nuevos	A. Esp.	Cont.	Total	Nuevos	A. Esp.	Cont.	Total
ADM. EMPR. M/ LOGÍSTICA	3			3								
ADM. EMPR. M/ MARKETING.PEV	40	11	68	119	61	3	31	95	-34,4%	266,7%	119,4%	25,3%
ADMINISTRACIÓN DE RECURSOS HUMANOS	166	6	160	332	138	7	68	213	20,3%	-14,3%	135,3%	55,9%
ADMINISTRACIÓN DE VENTAS						1	44	45				
ADMINISTRACIÓN DE VENTAS.PEV	45	2	32	79	51	3	40	94	-11,8%	-33,3%	-20,0%	-16,0%
ADMINISTRACIÓN FINANCIERA	93	9	84	186	79	4	44	127	17,7%	125,0%	90,9%	46,5%
ASISTENTE EJECUTIVO			21	21	16		50	66			-58,0%	-68,2%
COMERCIO EXTERIOR	96	5	53	154	73	1		74	31,5%	400,0%		108,1%
CONTABILIDAD GENERAL	82	8	118	208	123	6	82	211	-33,3%	33,3%	43,9%	-1,4%
ADM. EMPR. M/ MARKETING	69	4	75	148	60	1	67	128	15,0%	300,0%	11,9%	15,6%
ADMINISTRACIÓN DE VENTAS M/ RETAIL.PEV			11	11								
ADMINISTRACIÓN DE VENTAS M/ PRODUCTOS.PEV			19	19								
PUBLICIDAD TÉCNICA	41			41								
FISIOTERAPEUTA DEPORTIVO	123	2	72	197	103			103	19,4%			91,3%
PREPARADOR FÍSICO	124	2	86	212	130			130	-4,6%			63,1%
ADMINISTRACION DE REDES COMPUTACIONALES		5	161	166	101	9	176	286		-44,4%	-8,5%	-42,0%
ANALISTA PROGRAMADOR COMPUTACIONAL		5	165	170	132	15	173	320		-66,7%	-4,6%	-46,9%
TECNICO	882	59	1.125	2.066	1.067	50	775	1.892	-17,3%	18,0%	45,2%	9,2%
AUDITORIA	79	18	193	290	86	16	144	246	-8,1%	12,5%	34,0%	17,9%
ING. EJEC. EN ADMINISTRACIÓN	94	32	152	278	75	16	148	239	25,3%	100,0%	2,7%	16,3%
ING. EJEC. EN MARKETING	20			20								
ING. EJECUCIÓN EN GESTIÓN DE VENTAS			6	6			10	10			-40,0%	-40,0%
ING. EJECUCIÓN EN GESTIÓN LOGÍSTICA	30	11	48	89	24	5	36	65	25,0%	120,0%	33,3%	36,9%
ING. EJEC. EN ADM.RECURSOS HUMANOS	24			24								
PUBLICIDAD	168	31	220	419	118	10	170	298	42,4%	210,0%	29,4%	40,6%
RELACIONES PÚBLICAS	42	5	121	168	62	5	121	188	-32,3%	0,0%	0,0%	-10,6%
DISEÑO GRAFICO	250	27	471	748	247	26	325	598	1,2%	3,8%	44,9%	25,1%
ING. EJEC. EN INFORMÁTICA		6	411	417	172	15	352	539		-60,0%	16,8%	-22,6%
PROFESIONAL	707	130	1.622	2.459	784	93	1.306	2.183	-9,8%	39,8%	24,2%	12,6%
TOTAL	1.589	189	2.747	4.525	1.851	143	2.081	4.075	-14,2%	32,2%	32,0%	11,0%

San Carlos de Apoquindo

	2007				2006				Var.% 2007/2006			
	Nuevos	A. Esp.	Cont.	Total	Nuevos	A. Esp.	Cont.	Total	Nuevos	A. Esp.	Cont.	Total
PUBLICIDAD TÉCNICA		3	49	52	28	8	47	83		-62,5%	4,3%	-37,3%
TEC. AUDIOVISUAL	131	19	173	323	108	15	201	324	21,3%	26,7%	-13,9%	-0,3%
TECNOLOGÍA EN SONIDO	52	5	39	96	52	10		62	0,0%	-50,0%		54,8%
ILUSTRACIÓN DIGITAL	31	6	33	70	38	4	29	71	-18,4%	50,0%	13,8%	-1,4%
TEC. EN DISEÑO GRÁFICO	44	11	62	117	37	10	73	120	18,9%	10,0%	-15,1%	-2,5%
TECNICO	258	44	356	658	263	47	350	660	-1,9%	-6,4%	1,7%	-0,3%
ACTUACIÓN	176	2	218	396	172	5	212	389	2,3%	-60,0%	2,8%	1,8%
COMUNICACIÓN AUDIOVISUAL	254	21	462	737	241	27	468	736	5,4%	-22,2%	-1,3%	0,1%
ING. EJECUCIÓN EN SONIDO	54	6	116	176	57	4	85	146	-5,3%	50,0%	36,5%	20,5%
PUBLICIDAD	147	48	501	696	166	55	456	677	-11,4%	-12,7%	9,9%	2,8%
RELACIONES PÚBLICAS	94	7	179	280	86	8	175	269	9,3%	-12,5%	2,3%	4,1%
DISEÑO DE MUEBLES			6	6			11	11			-45,5%	-45,5%
DISEÑO DE VESTUARIO	155	6	195	356	152	10	159	321	2,0%	-40,0%	22,6%	10,9%
DISEÑO GRAFICO	133	43	328	504	119	25	350	494	11,8%	72,0%	-6,3%	2,0%
DISEÑO INDUSTRIAL	95	14	230	339	93	19	227	339	2,2%	-26,3%	1,3%	0,0%
GASTRONOMÍA INTERNACIONAL	224	9	250	483	187	5	128	320	19,8%	80,0%	95,3%	50,9%
ING.EJEC. EN ADMINISTRACION HOTELERA	42	5	47	94	43	2	22	67	-2,3%	150,0%	113,6%	40,3%
ING. EJECUCIÓN EN ADMINISTRACIÓN TURÍSTICA	66	9	225	300	71	6	294	371	-7,0%	50,0%	-23,5%	-19,1%
ECOTURISMO	62	3	35	100	53	4		57	17,0%	-25,0%		75,4%
PROFESIONAL	1.502	173	2.792	4.467	1.440	170	2.587	4.197	4,3%	1,8%	7,9%	6,4%
TOTAL	1.760	217	3.148	5.125	1.703	217	2.937	4.857	3,3%	0,0%	7,2%	5,5%

Valparaíso

	2007				2006				Var.% 2007/2006			
	Nuevos	A. Esp.	Cont.	Total	Nuevos	A. Esp.	Cont.	Total	Nuevos	A. Esp.	Cont.	Total
DIBUJO ARQUITECTÓNICO Y ESTRUCTURAL	41	5	50	96	37	3	70	110	10,8%	66,7%	-28,6%	-12,7%
TEC. EN CONSTRUCCIÓN	185	22	250	457	178	22	262	462	3,9%	0,0%	-4,6%	-1,1%
TEC. EN PREVENCIÓN DE RIESGOS.PEV					2			2				
TEC. EN RESTAURACIÓN	62	1		63								
TEC. EN ELECTRICIDAD Y ELECTRÓNICA	97	4	92	193	97	9	25	131	0,0%	-55,6%	268,0%	47,3%
TEC. EN MECÁNICA AUTOMOTRIZ Y AUTOTRÓNICA	203	7	254	464	202	9	244	455	0,5%	-22,2%	4,1%	2,0%
TEC. AGRÍCOLA	70	5	148	223	74	5	154	233	-5,4%	0,0%	-3,9%	-4,3%
TEC. VETERINARIO	82	3	57	142	76	2		78	7,9%	50,0%		82,1%
TEC. DE ENFERMERÍA	167	6	210	383	156	2	158	316	7,1%	200,0%	32,9%	21,2%
TEC. DE LABORATORIO CLÍNICO Y BANCO DE SANGRE	62	2	98	162	67	2	82	151	-7,5%	0,0%	19,5%	7,3%
TEC. DE RADIODIAGNÓSTICO Y RADIOTERAPIA	65	1	109	175	67	4	91	162	-3,0%	-75,0%	19,8%	8,0%
TEC. EN ODONTOLOGÍA	78	1	46	125	63			63	23,8%			98,4%
ADMINISTRACION DE REDES COMPUTACIONALES	81	13	148	242	68	18	154	240	19,1%	-27,8%	-3,9%	0,8%
ANALISTA PROGRAMADOR COMPUTACIONAL	131	9	222	362	125	15	249	389	4,8%	-40,0%	-10,8%	-6,9%
TECNICO	1.324	79	1.684	3.087	1.212	91	1.489	2.792	9,2%	-13,2%	13,1%	10,6%
ING. EJEC. EN PREVENCIÓN DE RIESGOS	51	11	117	179	46	5	105	156	10,9%	120,0%	11,4%	14,7%
ING. EN CONSTRUCCIÓN	47	69	196	312	39	163	55	257	20,5%	-57,7%	256,4%	21,4%
ING. DE EJEC. EN MECÁNICA AUTOMOTRIZ Y AUTOTRÓNICA	51	10	143	204	44	21	120	185	15,9%	-52,4%	19,2%	10,3%
ING. DE EJEC. EN ELECTRICIDAD Y ELECTRÓNICA	30	1	58	89	24	4	50	78	25,0%	-75,0%	16,0%	14,1%
ING. EJEC. EN ACUICULTURA	42	5	87	134	27	3	112	142	55,6%	66,7%	-22,3%	-5,6%
ING. EJEC. EN AGRONOMÍA	51	9	140	200	44	5	133	182	15,9%	80,0%	5,3%	9,9%
ING. EJEC. EN MEDIO AMBIENTE			40	40			62	62			-35,5%	-35,5%
INFORMÁTICA BIOMÉDICA	39	1	51	91	35	1	37	73	11,4%	0,0%	37,8%	24,7%
ING. EJEC. EN INFORMÁTICA		12	33	45		11	42	53		9,1%	-21,4%	-15,1%
PROFESIONAL	311	118	865	1.294	259	213	716	1.188	20,1%	-44,6%	20,8%	8,9%
TOTAL	1.635	197	2.549	4.381	1.471	304	2.205	3.980	11,1%	-35,2%	15,6%	10,1%

Viña del Mar

	2007				2006				Var.% 2007/2006			
	Nuevos	A. Esp.	Cont.	Total	Nuevos	A. Esp.	Cont.	Total	Nuevos	A. Esp.	Cont.	Total
ADMINISTRACIÓN DE RECURSOS HUMANOS	31	5	47	83	30	4	47	81	3,3%	25,0%	0,0%	2,5%
ADMINISTRACIÓN FINANCIERA	31	5	39	75	30	6	38	74	3,3%	-16,7%	2,6%	1,4%
ASISTENTE EJECUTIVO			17	17			32	32			-46,9%	-46,9%
COMERCIO EXTERIOR	24	2	36	62	24	4	30	58	0,0%	-50,0%	20,0%	6,9%
ADM. EMPR. M/ MARKETING	41	6	71	118	49	8	51	108	-16,3%	-25,0%	39,2%	9,3%
TEC. JURÍDICO	124	3	63	190	80			80	55,0%			137,5%
CONTABILIDAD GENERAL	56	2	59	117	48	6	48	102	16,7%	-66,7%	22,9%	14,7%
TEC. AUDIOVISUAL	41	4	37	82	43	3	22	68	-4,7%	33,3%	68,2%	20,6%
TECNOLOGÍA EN SONIDO	41	8	27	76	39	3		42	5,1%	166,7%		81,0%
TEC. EN DISEÑO GRÁFICO	52	7	55	114	50	6	25	81	4,0%	16,7%	120,0%	40,7%
FISIOTERAPEUTA DEPORTIVO	91	5	51	147	67			67	35,8%			119,4%
PREPARADOR FÍSICO	93	4	51	148	63			63	47,6%			134,9%
ADMINISTRACIÓN HOTELERA	40	4	50	94	33	2	55	90	21,2%	100,0%	-9,1%	4,4%
GASTRONOMÍA	104	18	118	240	120	6	51	177	-13,3%	200,0%	131,4%	35,6%
TURISMO TEC. M/EMPRESAS DE VIAJES	58	4	96	158	65	9	107	181	-10,8%	-55,6%	-10,3%	-12,7%
TECNICO	827	77	817	1.721	741	57	506	1.304	11,6%	35,1%	61,5%	32,0%

AUDITORIA	22	10	55	87	25	10	59	94	-12,0%	0,0%	-6,8%	-7,4%
ING. DE EJEC. EN NEGOCIOS INTERNACIONALES	32		66	98	24	6	74	104	33,3%		-10,8%	-5,8%
ING. EJEC. EN ADMINISTRACIÓN	36	6	47	89	13	5	54	72	176,9%	20,0%	-13,0%	23,6%
ACTUACIÓN	97	1	148	246	94	2	140	236	3,2%	-50,0%	5,7%	4,2%
COMUNICACIÓN AUDIOVISUAL	103	8	244	355	102	5	264	371	1,0%	60,0%	-7,6%	-4,3%
PUBLICIDAD	103	10	234	347	99	13	249	361	4,0%	-23,1%	-6,0%	-3,9%
RELACIONES PÚBLICAS	72	14	130	216	71	2	120	193	1,4%	600,0%	8,3%	11,9%
DISEÑO DE AMBIENTES	52	4	126	182	50	10	105	165	4,0%	-60,0%	20,0%	10,3%
DISEÑO DE VESTUARIO	72	13	128	213	71	2	122	195	1,4%	550,0%	4,9%	9,2%
DISEÑO GRAFICO	123	16	294	433	122	14	269	405	0,8%	14,3%	9,3%	6,9%
DISEÑO INDUSTRIAL	42	9	90	141	38	3	91	132	10,5%	200,0%	-1,1%	6,8%
GASTRONOMÍA INTERNACIONAL	82	3	47	132	62	2		64	32,3%	50,0%		106,3%
ING. EJECUCIÓN EN ADMINISTRACIÓN TURÍSTICA	32	9	75	116	31	12	89	132	3,2%	-25,0%	-15,7%	-12,1%
ECOTURISMO	40	5	21	66	28	1		29	42,9%	400,0%		127,6%
ING. EJEC. EN CONECTIVIDAD Y REDES	30	8	97	135	15	7	117	139	100,0%	14,3%	-17,1%	-2,9%
ING. EJEC. EN INFORMÁTICA	61	15	147	223	56	8	161	225	8,9%	87,5%	-8,7%	-0,9%
PROFESIONAL	999	131	1.949	3.079	901	102	1.914	2.917	10,9%	28,4%	1,8%	5,6%

TOTAL	1.826	208	2.766	4.800	1.642	159	2.420	4.221	11,2%	30,8%	14,3%	13,7%
--------------	--------------	------------	--------------	--------------	--------------	------------	--------------	--------------	--------------	--------------	--------------	--------------

Puente Alto

	2007			Total
	Nuevos	A. Esp.	Cont.	
TEC. EN CONSTRUCCIÓN	125			125
TEC. EN ELECTRICIDAD Y ELECTRÓNICA	82			82
TEC. EN MECÁNICA AUTOMOTRIZ Y AUTOTRÓNICA	123	1		124
TEC. DE ENFERMERÍA	98			98
TEC. DE LABORATORIO CLÍNICO Y BANCO DE SANGRE	41			41
TEC. DE RADIODIAGNÓSTICO Y RADIOTERAPIA	36			36
ADMINISTRACION DE REDES COMPUTACIONALES	105			105
ANALISTA PROGRAMADOR COMPUTACIONAL	133			133
TECNICO	743	1		744
ING. EN CONSTRUCCIÓN	66			66
ING. DE EJEC. EN MECÁNICA AUTOMOTRIZ Y AUTOTRÓNICA	89			89
INFORMÁTICA BIOMÉDICA	28			28
ING. EJEC. EN INFORMÁTICA	139			139
PROFESIONAL	322			322
TOTAL	1.065	1		1.066

Carrera - Escuela

Administración y Negocios

		2007				2006				2006			
		Nuevos	A. Esp.	Cont.	Total	Nuevos	A. Esp.	Cont.	Total	Nuevos	A. Esp.	Cont.	Total
ADM. EMPR. M/ LOGÍSTICA	A. OVALLE	36	3	115	154	80	8	89	177	-55,0%	-62,5%	29,2%	-13,0%
	P. VESPUICIO	3			3								
ADM. EMPR. M/ LOGÍSTICA.PEV	A. OVALLE	73	5		78								
ADM. EMPR. M/ MARKETING.PEV	A. OVALLE	76	12	92	180	75	11	51	137	1,3%	9,1%	80,4%	31,4%
	P. VESPUICIO	40	11	68	119	61	3	31	95	-34,4%	266,7%	119,4%	25,3%
ADMINISTRACIÓN DE RECURSOS HUMANOS	A. OVALLE			121	121		5	249	254			-51,4%	-52,4%
	ANTONIO VARAS	140	14	83	237	118	1		119	18,6%	1300,0%		99,2%
	PLAZA OESTE	45	5	52	102	45	5	67	117	0,0%	0,0%	-22,4%	-12,8%
	A. OVALLE	166	6	160	332	138	7	68	213	20,3%	-14,3%	135,3%	55,9%
	VIÑA DEL MAR	31	5	47	83	30	4	47	81	3,3%	25,0%	0,0%	2,5%
ADMINISTRACIÓN DE VENTAS	PLAZA OESTE			2	2	1		6	7			-66,7%	-71,4%
	A. OVALLE						1	44	45				
ADMINISTRACIÓN DE VENTAS M/ RETAIL	P. VESPUICIO			2	2								
ADMINISTRACIÓN DE VENTAS.PEV	P. VESPUICIO	45	2	30	77	51	3	40	94	-11,8%	-33,3%	-25,0%	-18,1%
ADMINISTRACIÓN FINANCIERA	A. OVALLE	38	2	63	103	37	5	72	114	2,7%	-60,0%	-12,5%	-9,6%
	ANTONIO VARAS			1	1			40	40			-75,0%	-75,0%
	CONCEPCION			10	10								
	P. VESPUICIO	93	9	84	186	79	4	44	127	17,7%	125,0%	90,9%	46,5%
	VIÑA DEL MAR	31	5	39	75	30	6	38	74	3,3%	-16,7%	2,6%	1,4%
ADMINISTRACIÓN FINANCIERA.PEV	A. OVALLE	71	8	107	186	74	11	94	179	-4,1%	-27,3%	13,8%	3,9%
	CONCEPCION	32	6	43	81	45	3	24	72	-28,9%	100,0%	79,2%	12,5%
ADMINISTRACIÓN PÚBLICA.FOL	A. OVALLE	1		20	21	24		8	32	-95,8%		150,0%	-34,4%
ASISTENTE EJECUTIVO	A. OVALLE	71	8	69	148	70	4	41	115	1,4%	100,0%	68,3%	28,7%
	PLAZA OESTE	28		31	59	34	1	19	54	-17,6%		63,2%	9,3%
	P. VESPUICIO			21	21	16		50	66			-58,0%	-68,2%
	VIÑA DEL MAR			17	17			32	32			-46,9%	-46,9%
COMERCIO EXTERIOR	A. OVALLE	73	5	220	298	139	5	247	391	-47,5%	0,0%	-10,9%	-23,8%
	P. VESPUICIO	96	5	53	154	73	1		74	31,5%	400,0%		108,1%
	VIÑA DEL MAR	24	2	36	62	24	4	30	58	0,0%	-50,0%	20,0%	6,9%
COMERCIO EXTERIOR.PEV	A. OVALLE	72	1		73								
	CONCEPCION	21	4	11	36	20			20	5,0%			80,0%

Administración y Negocios

		2007				2006				2006			
		Nuevos	A. Esp.	Cont.	Total	Nuevos	A. Esp.	Cont.	Total	Nuevos	A. Esp.	Cont.	Total
CONTAB.GENERAL	A. OVALLE	36	1	48	85	37	4	108	149	-2,7%	-75,0%	-55,6%	-43,0%
	PLAZA OESTE	81	5	68	154	74	4	43	121	9,5%	25,0%	58,1%	27,3%
	P. VESPUCIO	82	8	118	208	123	6	82	211	-33,3%	33,3%	43,9%	-1,4%
	VIÑA DEL MAR	56	2	59	117	48	6	48	102	16,7%	-66,7%	22,9%	14,7%
CONTABILIDAD GENERAL.PEV	A. OVALLE	108	17	94	219	78	16	53	147	38,5%	6,3%	77,4%	49,0%
	CONCEPCION	15		20	35	20		15	35	-25,0%		33,3%	0,0%
ADM. EMPR. M/ MARKETING	A. OVALLE	71	5	78	154	61	3	102	166	16,4%	66,7%	-23,5%	-7,2%
	PLAZA OESTE	93	6	90	189	104		16	120	-10,6%		462,5%	57,5%
	P. VESPUCIO	69	4	75	148	60	1	67	128	15,0%	300,0%	11,9%	15,6%
	VIÑA DEL MAR	41	6	71	118	49	8	51	108	-16,3%	-25,0%	39,2%	9,3%
TEC. JURIDICO	A. OVALLE	140	3	75	218	82			82	70,7%			165,9%
	PLAZA OESTE	73			73								
	VIÑA DEL MAR	124	3	63	190	80			80	55,0%			137,5%
ADMINISTRACIÓN BANCARIA	A. OVALLE	42			42								
ADMINISTRACIÓN DE VENTAS M/ PRODUCTOS	PLAZA OESTE			3	3								
ADMINISTRACIÓN DE VENTAS M/ RETAIL.PEV	P. VESPUCIO			11	11								
ADMINISTRACIÓN DE VENTAS M/ PRODUCTOS.PEV	P. VESPUCIO			19	19								
TECNICO		2.337	178	2.489	5.004	2.080	140	2.016	4.236	12,4%	27,1%	23,5%	18,1%

Administración y Negocios

		2007				2006				2006			
		Nuevos	A. Esp.	Cont.	Total	Nuevos	A. Esp.	Cont.	Total	Nuevos	A. Esp.	Cont.	Total
AUDITORIA	ANTONIO VARAS	63	26	189	278	58	33	204	295	8,6%	-21,2%	-7,4%	-5,8%
	CONCEPCION		2	33	35		2	53	55		0,0%	-37,7%	-36,4%
	PLAZA OESTE	31	17	57	105	27	3	40	70	14,8%	466,7%	42,5%	50,0%
	P. VESPUCIO	79	18	193	290	86	16	144	246	-8,1%	12,5%	34,0%	17,9%
	VIÑA DEL MAR	22	10	55	87	25	10	59	94	-12,0%	0,0%	-6,8%	-7,4%
ING. DE EJEC. EN NEGOCIOS INTERNACIONALES	ANTONIO VARAS	90	15	173	278	83	17	132	232	8,4%	-11,8%	31,1%	19,8%
	CONCEPCION	11			11								
	VIÑA DEL MAR	32		66	98	24	6	74	104	33,3%		-10,8%	-5,8%
ING. EJEC. EN ADMINISTRACIÓN	ANTONIO VARAS	41	7	113	161	43	30	118	191	-4,7%	-76,7%	-4,2%	-15,7%
	CONCEPCION	25	5	55	85	16	3	67	86	56,3%	66,7%	-17,9%	-1,2%
	PLAZA OESTE	42	6	87	135	39	3	67	109	7,7%	100,0%	29,9%	23,9%
	P. VESPUCIO	94	32	152	278	75	16	148	239	25,3%	100,0%	2,7%	16,3%
	VIÑA DEL MAR	36	6	47	89	13	5	54	72	176,9%	20,0%	-13,0%	23,6%
ING. EJEC. EN ADMINISTRACIÓN.PEV	ANTONIO VARAS	30	34	33	97	30	7	7	44	0,0%	385,7%	371,4%	120,5%
ING. EJEC. EN MARKETING	ANTONIO VARAS	33	11	95	139	33	9	82	124	0,0%	22,2%	15,9%	12,1%
	P. VESPUCIO	20			20								
ING. EJECUCIÓN EN GESTIÓN DE VENTAS	P. VESPUCIO			6	6			10	10			-40,0%	-40,0%
ING. EJECUCIÓN EN GESTIÓN LOGÍSTICA	P. VESPUCIO	30	11	48	89	24	5	36	65	25,0%	120,0%	33,3%	36,9%
ING. EJECUCIÓN EN MARKETING.PEV	ANTONIO VARAS	26	25		51								
ING. EJECUCIÓN EN ADM.RECURSOS HUMANOS.PEV	ANTONIO VARAS		32		32								
ING. EJEC. EN ADM.RECURSOS HUMANOS	ANTONIO VARAS	24			24								
	P. VESPUCIO	24			24								
PROFESIONAL		753	257	1.402	2.412	576	165	1.295	2.036	30,7%	55,8%	8,3%	18,5%
TOTAL		3.090	435	3.891	7.416	2.656	305	3.311	6.272	16,3%	42,6%	17,5%	18,2%

Comunicación

		2007				2006				2006			
		Nuevos	A. Esp.	Cont.	Total	Nuevos	A. Esp.	Cont.	Total	Nuevos	A. Esp.	Cont.	Total
PUBLICIDAD TÉCNICA	P. VESPUICIO	41			41								
	SAN CARLOS		3	49	52	28	8	47	83		-62,5%	4,3%	-37,3%
TEC. AUDIOVISUAL	SAN CARLOS	131	19	173	323	108	15	201	324	21,3%	26,7%	-13,9%	-0,3%
	VIÑA DEL MAR	41	4	37	82	43	3	22	68	-4,7%	33,3%	68,2%	20,6%
TECNOLOGÍA EN SONIDO	SAN CARLOS	52	5	39	96	52	10		62	0,0%	-50,0%		54,8%
	VIÑA DEL MAR	41	8	27	76	39	3		42	5,1%	166,7%		81,0%
TECNICO		306	39	325	670	270	39	270	579	13,3%	0,0%	20,4%	15,7%
ACTUACIÓN	SAN CARLOS	176	2	218	396	172	5	212	389	2,3%	-60,0%	2,8%	1,8%
	VIÑA DEL MAR	97	1	148	246	94	2	140	236	3,2%	-50,0%	5,7%	4,2%
COMUNICACIÓN AUDIOVISUAL	CONCEPCION	50	2	141	193	63	3	142	208	-20,6%	-33,3%	-0,7%	-7,2%
	SAN CARLOS	254	21	462	737	241	27	468	736	5,4%	-22,2%	-1,3%	0,1%
	VIÑA DEL MAR	103	8	244	355	102	5	264	371	1,0%	60,0%	-7,6%	-4,3%
ING. EJECUCIÓN EN SONIDO	SAN CARLOS	54	6	116	176	57	4	85	146	-5,3%	50,0%	36,5%	20,5%
PUBLICIDAD	CONCEPCION	80	1	167	248	71	3	147	221	12,7%	-66,7%	13,6%	12,2%
	P. VESPUICIO	168	31	220	419	118	10	170	298	42,4%	210,0%	29,4%	40,6%
	SAN CARLOS	147	48	501	696	166	55	456	677	-11,4%	-12,7%	9,9%	2,8%
	VIÑA DEL MAR	103	10	234	347	99	13	249	361	4,0%	-23,1%	-6,0%	-3,9%
RELACIONES PÚBLICAS	CONCEPCION	51	7	80	138	38	2	99	139	34,2%	250,0%	-19,2%	-0,7%
	P. VESPUICIO	42	5	121	168	62	5	121	188	-32,3%	0,0%	0,0%	-10,6%
	SAN CARLOS	94	7	179	280	86	8	175	269	9,3%	-12,5%	2,3%	4,1%
	VIÑA DEL MAR	72	14	130	216	71	2	120	193	1,4%	600,0%	8,3%	11,9%
PROFESIONAL		1.491	163	2.961	4.615	1.440	144	2.848	4.432	3,5%	13,2%	4,0%	4,1%
TOTAL		1.797	202	3.286	5.285	1.710	183	3.118	5.011	5,1%	10,4%	5,4%	5,5%

Construcción

		2007				2006				2006			
		Nuevos	A. Esp.	Cont.	Total	Nuevos	A. Esp.	Cont.	Total	Nuevos	A. Esp.	Cont.	Total
DIBUJO ARQUITECTÓNICO Y ESTRUCTURAL	ALAMEDA	226	16	290	532	227	30	287	544	-0,4%	-46,7%	1,0%	-2,2%
	CONCEPCION	26	2	44	72	30	3	45	78	-13,3%	-33,3%	-2,2%	-7,7%
	VALPARAISO	41	5	50	96	37	3	70	110	10,8%	66,7%	-28,6%	-12,7%
TEC. EN CONSTRUCCIÓN	ALAMEDA	407	38	467	912	365	40	426	831	11,5%	-5,0%	9,6%	9,7%
	CONCEPCION	101	8	109	218	75	12	114	201	34,7%	-33,3%	-4,4%	8,5%
	PLAZA OESTE	201	6	160	367	204	10	114	328	-1,5%	-40,0%	40,4%	11,9%
	VALPARAISO	185	22	250	457	178	22	262	462	3,9%	0,0%	-4,6%	-1,1%
	PUENTE ALTO	125			125								
TEC. EN INSTALACIONES DE GAS	ALAMEDA					4		4					
TEC. EN INSTALACIONES ELÉCTRICAS	ALAMEDA	54	3	88	145	65	2	93	160	-16,9%	50,0%	-5,4%	-9,4%
TEC. EN SOLDADURA INDUSTRIAL	ALAMEDA			1	1			24	24			-95,8%	-95,8%
TEC. TOPOGRAFO	ALAMEDA	76	1	70	147	61	1	81	143	24,6%	0,0%	-13,6%	2,8%
TEC. EN PREVENCIÓN DE RIESGOS.PEV	ALAMEDA	124	9	56	189	89			89	39,3%			112,4%
	VALPARAISO					2			2				
TEC. EN RESTAURACIÓN	VALPARAISO	62	1		63								
TECNICO		1.628	111	1.585	3.324	1.333	123	1.520	2.976	22,1%	-9,8%	4,3%	11,7%
ING. EJEC. EN PREVENCIÓN DE RIESGOS	ALAMEDA	168	8	358	534	157	8	342	507	7,0%	0,0%	4,7%	5,3%
	PLAZA OESTE	30	2	49	81	23	2	32	57	30,4%	0,0%	53,1%	42,1%
	VALPARAISO	51	11	117	179	46	5	105	156	10,9%	120,0%	11,4%	14,7%
ING. EN CONSTRUCCIÓN	ALAMEDA	254	115	671	1040	222	484	179	885	14,4%	-76,2%	274,9%	17,5%
	CONCEPCION	37	32	124	193	31	105		136	19,4%	-69,5%		41,9%
	PLAZA OESTE		25	40	65	5	42		47		-40,5%		38,3%
	VALPARAISO	47	69	196	312	39	163	55	257	20,5%	-57,7%	256,4%	21,4%
	PUENTE ALTO	66			66								
PROFESIONAL		653	262	1.555	2.470	523	809	713	2.045	24,9%	-67,6%	118,1%	20,8%
TOTAL		653	262	1.555	2.470	523	809	717	2.049	24,9%	-67,6%	116,9%	20,5%

Diseño

		2007				2006				2006			
		Nuevos	A. Esp.	Cont.	Total	Nuevos	A. Esp.	Cont.	Total	Nuevos	A. Esp.	Cont.	Total
ILUSTRACIÓN DIGITAL	SAN CARLOS	31	6	33	70	38	4	29	71	-18,4%	50,0%	13,8%	-1,4%
TEC. EN DISEÑO GRÁFICO	CONCEPCION			3	3			7	7			-57,1%	-57,1%
	SAN CARLOS	44	11	62	117	37	10	73	120	18,9%	10,0%	-15,1%	-2,5%
	VIÑA DEL MAR	52	7	55	114	50	6	25	81	4,0%	16,7%	120,0%	40,7%
TECNICO		127	24	153	304	125	20	134	279	1,6%	20,0%	14,2%	9,0%
DISEÑO DE AMBIENTES	ALAMEDA	174	10	310	494	168	6	267	441	3,6%	66,7%	16,1%	12,0%
	CONCEPCION	31	1	78	110	43	6	52	101	-27,9%	-83,3%	50,0%	8,9%
	VIÑA DEL MAR	52	4	126	182	50	10	105	165	4,0%	-60,0%	20,0%	10,3%
DISEÑO DE MUEBLES	SAN CARLOS			6	6			11	11			-45,5%	-45,5%
DISEÑO DE VESTUARIO	SAN CARLOS	155	6	195	356	152	10	159	321	2,0%	-40,0%	22,6%	10,9%
	VIÑA DEL MAR	72	13	128	213	71	2	122	195	1,4%	550,0%	4,9%	9,2%
DISEÑO GRAFICO	CONCEPCION	103	8	227	338	109	3	184	296	-5,5%	166,7%	23,4%	14,2%
	PLAZA OESTE	146	3	173	322	161	6	72	239	-9,3%	-50,0%	140,3%	34,7%
	P. VESPUCIO	250	27	471	748	247	26	325	598	1,2%	3,8%	44,9%	25,1%
	SAN CARLOS	133	43	328	504	119	25	350	494	11,8%	72,0%	-6,3%	2,0%
	VIÑA DEL MAR	123	16	294	433	122	14	269	405	0,8%	14,3%	9,3%	6,9%
DISEÑO INDUSTRIAL	CONCEPCION	42	1	93	136	34	7	97	138	23,5%	-85,7%	-4,1%	-1,4%
	PLAZA OESTE	63	4	90	157	47	2	65	114	34,0%	100,0%	38,5%	37,7%
	SAN CARLOS	95	14	230	339	93	19	227	339	2,2%	-26,3%	1,3%	0,0%
	VIÑA DEL MAR	42	9	90	141	38	3	91	132	10,5%	200,0%	-1,1%	6,8%
PROFESIONAL		1.481	159	2.839	4.479	1.454	139	2.396	3.989	1,9%	14,4%	18,5%	12,3%
TOTAL		1.608	183	2.992	4.783	1.579	159	2.530	4.268	1,8%	15,1%	18,3%	12,1%

Ingeniería

		2007				2006				2006			
		Nuevos	A. Esp.	Cont.	Total	Nuevos	A. Esp.	Cont.	Total	Nuevos	A. Esp.	Cont.	Total
TEC. EN ELECTRICIDAD Y ELECTRÓNICA	CONCEPCION	42		26	68	33	1		34	27,3%			100,0%
	VALPARAISO	97	4	92	193	97	9	25	131	0,0%	-55,6%	268,0%	47,3%
	PUENTE ALTO	82			82								
TEC. EN MECÁNICA AUTOMOTRIZ Y AUTOTRÓNICA	ANTONIO VARAS	162	44	299	505	170	57	281	508	-4,7%	-22,8%	6,4%	-0,6%
	CONCEPCION	110	7	108	225	109	3	75	187	0,9%	133,3%	44,0%	20,3%
	PLAZA OESTE	284	7	271	562	310	11	192	513	-8,4%	-36,4%	41,1%	9,6%
	VALPARAISO	203	7	254	464	202	9	244	455	0,5%	-22,2%	4,1%	2,0%
PUENTE ALTO	123	1		124									
TECNICO		1.103	70	1.050	2.223	921	90	817	1.828	19,8%	-22,2%	28,5%	21,6%
ING. DE EJEC. EN MECÁNICA AUTOMOTRIZ Y AUTOTRÓNICA	ANTONIO VARAS	214	53	764	1031	270	69	630	969	-20,7%	-23,2%	21,3%	6,4%
	CONCEPCION	36	18	56	110	22	4	37	63	63,6%	350,0%	51,4%	74,6%
	PLAZA OESTE	72	34	178	284	73	31	97	201	-1,4%	9,7%	83,5%	41,3%
	VALPARAISO	51	10	143	204	44	21	120	185	15,9%	-52,4%	19,2%	10,3%
	PUENTE ALTO	89			89								
ING. DE EJEC. EN ELECTRICIDAD Y ELECTRÓNICA	ANTONIO VARAS	121	13	271	405	124	12	219	355	-2,4%	8,3%	23,7%	14,1%
	CONCEPCION			23	23			39	39			-41,0%	-41,0%
	VALPARAISO	30	1	58	89	24	4	50	78	25,0%	-75,0%	16,0%	14,1%
ING. EJEC. EN PROCESOS INDUSTRIALES	ANTONIO VARAS	76	15	140	231	74	12	121	207	2,7%	25,0%	15,7%	11,6%
PROFESIONAL		689	144	1.633	2.466	631	153	1.313	2.097	9,2%	-5,9%	24,4%	17,6%
TOTAL		851	188	1.932	2.971	801	210	1.594	2.605	6,2%	-10,5%	21,2%	14,0%

Recursos Naturales

		2007				2006				2006			
		Nuevos	A. Esp.	Cont.	Total	Nuevos	A. Esp.	Cont.	Total	Nuevos	A. Esp.	Cont.	Total
TEC. AGRÍCOLA	VALPARAISO	70	5	148	223	74	5	154	233	-5,4%	0,0%	-3,9%	-4,3%
TEC. VETERINARIO	VALPARAISO	82	3	57	142	76	2		78	7,9%	50,0%		82,1%
TECNICO		152	8	205	365	150	7	154	311	1,3%	14,3%	33,1%	17,4%
ING. EJEC. EN ACUICULTURA	CONCEPCION		3	86	89	14	7	82	103		-57,1%	4,9%	-13,6%
	VALPARAISO	42	5	87	134	27	3	112	142	55,6%	66,7%	-22,3%	-5,6%
ING. EJEC. EN AGRONOMÍA	ANTONIO VARAS	120	19	198	337	108	19	121	248	11,1%	0,0%	63,6%	35,9%
	VALPARAISO	51	9	140	200	44	5	133	182	15,9%	80,0%	5,3%	9,9%
ING. EJEC. EN MEDIO AMBIENTE	ANTONIO VARAS	53	7	110	170	38	15	119	172	39,5%	-53,3%	-7,6%	-1,2%
	CONCEPCION		4	58	62	18	4	71	93		0,0%	-18,3%	-33,3%
	VALPARAISO			40	40			62	62			-35,5%	-35,5%
PROFESIONAL		266	47	719	1.032	249	53	700	1.002	6,8%	-11,3%	2,7%	3,0%
TOTAL		266	47	719	1.032	249	53	700	1.002	6,8%	-11,3%	2,7%	3,0%

Salud

		2007				2006				2006			
		Nuevos	A. Esp.	Cont.	Total	Nuevos	A. Esp.	Cont.	Total	Nuevos	A. Esp.	Cont.	Total
TEC. DE ENFERMERÍA	ANTONIO VARAS	162	28	224	414	157	6	192	355	3,2%	366,7%	16,7%	16,6%
	CONCEPCION	82	1	69	152	82			82	0,0%			85,4%
	VALPARAISO	167	6	210	383	156	2	158	316	7,1%	200,0%	32,9%	21,2%
	PUENTE ALTO	98			98								
TEC. DE LABORATORIO CLÍNICO Y BANCO DE SANGRE	ANTONIO VARAS	40	8	137	185	86	1	114	201	-53,5%	700,0%	20,2%	-8,0%
	CONCEPCION	31		27	58	32			32	-3,1%			81,3%
	VALPARAISO	62	2	98	162	67	2	82	151	-7,5%	0,0%	19,5%	7,3%
	PUENTE ALTO	41			41								
TEC. DE RADIODIAGNÓSTICO Y RADIOTERAPIA	ANTONIO VARAS	41	2	143	186	89	3	119	211	-53,9%	-33,3%	20,2%	-11,8%
	CONCEPCION	30	1	30	61	32	1		33	-6,3%	0,0%		84,8%
	VALPARAISO	65	1	109	175	67	4	91	162	-3,0%	-75,0%	19,8%	8,0%
	PUENTE ALTO	36			36								
TEC. DE ENFERMERÍA-PROGRAMA ESPECIAL	ANTONIO VARAS						31	31					
FISIOTERAPEUTA DEPORTIVO	P. VESPUCIO	123	2	72	197	103			103	19,4%			91,3%
	VIÑA DEL MAR	91	5	51	147	67			67	35,8%			119,4%
PREPARADOR FÍSICO	P. VESPUCIO	124	2	86	212	130			130	-4,6%			63,1%
	VIÑA DEL MAR	93	4	51	148	63			63	47,6%			134,9%
TEC. EN ODONTOLOGÍA	VALPARAISO	78	1	46	125	63			63	23,8%			98,4%
TECNICO		1.364	63	1.353	2.780	1.194	19	787	2.000	14,2%	231,6%	71,9%	39,0%
INFORMÁTICA BIOMÉDICA	ANTONIO VARAS	101	4	226	331	112	5	144	261	-9,8%	-20,0%	56,9%	26,8%
	CONCEPCION	36	2		38								
	VALPARAISO	39	1	51	91	35	1	37	73	11,4%	0,0%	37,8%	24,7%
	PUENTE ALTO	28			28								
PROFESIONAL		204	7	277	488	147	6	181	334	38,8%	16,7%	53,0%	46,1%
TOTAL		245	7	277	529	147	6	181	334	66,7%	16,7%	53,0%	58,4%

Turismo

		2007				2006				2006			
		Nuevos	A. Esp.	Cont.	Total	Nuevos	A. Esp.	Cont.	Total	Nuevos	A. Esp.	Cont.	Total
ADMINISTRACIÓN HOTELERA	A. OVALLE	113	6	140	259	91	3	158	252	24,2%	100,0%	-11,4%	2,8%
	VIÑA DEL MAR	40	4	50	94	33	2	55	90	21,2%	100,0%	-9,1%	4,4%
GASTRONOMÍA	A. OVALLE	330	14	472	816	347	6	344	697	-4,9%	133,3%	37,2%	17,1%
	CONCEPCION	49	3	60	112	45	1	33	79	8,9%	200,0%	81,8%	41,8%
	VIÑA DEL MAR	104	18	118	240	120	6	51	177	-13,3%	200,0%	131,4%	35,6%
TURISMO TEC. M/EMPRESAS DE VIAJES	A. OVALLE	147	7	239	393	148	17	223	388	-0,7%	-58,8%	7,2%	1,3%
	CONCEPCION			1	1			2	2				
	VIÑA DEL MAR	58	4	96	158	65	9	107	181	-10,8%	-55,6%	-11,2%	-13,3%
TURISMO TEC. M/ TRÁFICO Y CARGA AÉREA	A. OVALLE	60	5	162	227	91	9	218	318	-34,1%	-44,4%	-25,7%	-28,6%
TURISMO DE AVENTURA	A. OVALLE	106	6	54	166	65	3		68	63,1%	100,0%		144,1%
	CONCEPCION	10			10								
TECNICO		1.017	67	1.392	2.476	1.005	56	1.191	2.252	1,2%	19,6%	16,9%	9,9%
GASTRONOMÍA INTERNACIONAL	SAN CARLOS	224	9	250	483	187	5	128	320	19,8%	80,0%	95,3%	50,9%
	VIÑA DEL MAR	82	3	47	132	62	2		64	32,3%	50,0%		106,3%
ING. EJEC. EN ADMINISTRACION HOTELERA	SAN CARLOS	42	5	47	94	43	2	22	67	-2,3%	150,0%	113,6%	40,3%
ING. EJECUCIÓN EN ADMINISTRACIÓN TURÍSTICA	CONCEPCION	38	11	110	159	40	1	149	190	-5,0%	1000,0%	-26,2%	-16,3%
	SAN CARLOS	66	9	225	300	71	6	294	371	-7,0%	50,0%	-23,5%	-19,1%
	VIÑA DEL MAR	32	9	75	116	31	12	89	132	3,2%	-25,0%	-15,7%	-12,1%
ECOTURISMO	CONCEPCION					1			1				
	SAN CARLOS	62	3	35	100	53	4		57	17,0%	-25,0%		75,4%
	VIÑA DEL MAR	40	5	21	66	28	1		29	42,9%	400,0%		127,6%
PROFESIONAL		586	54	810	1.450	516	33	682	1.231	13,6%	63,6%	18,8%	17,8%
TOTAL		644	58	905	1.607	581	42	789	1.412	10,8%	38,1%	14,7%	13,8%

Informática y Telecomunicaciones

		2007				2006				2006			
		Nuevos	A. Esp.	Cont.	Total	Nuevos	A. Esp.	Cont.	Total	Nuevos	A. Esp.	Cont.	Total
ADMINISTRACION DE REDES COMPUTACIONALES	ALAMEDA			267	267	200	12	319	531				
	ANTONIO VARAS	146			146								
	CONCEPCION	33	8	72	113	42	8	72	122	-21,4%	0,0%	0,0%	-7,4%
	PLAZA OESTE	95	11	88	194	87	7	48	142	9,2%	57,1%	83,3%	36,6%
	P. VESPUCIO		5	161	166	101	9	176	286		-44,4%	-8,5%	-42,0%
	VALPARAISO	81	13	148	242	68	18	154	240	19,1%	-27,8%	-3,9%	0,8%
	PUENTE ALTO	105			105								
ANALISTA PROGRAMADOR COMPUTACIONAL	ALAMEDA		1	303	304	245	8	305	558				
	ANTONIO VARAS	155			155			1	1				15400,0%
	CONCEPCION	31	4	48	83	22	2	48	72	40,9%	100,0%	0,0%	15,3%
	PLAZA OESTE	123	5	91	219	73		82	155	68,5%		11,0%	41,3%
	P. VESPUCIO		5	165	170	132	15	173	320		-66,7%	-4,6%	-46,9%
	VALPARAISO	131	9	222	362	125	15	249	389	4,8%	-40,0%	-10,8%	-6,9%
	PUENTE ALTO	133			133								
TEC. EN TELECOMUNICACIONES	ANTONIO VARAS	40			40								
	PLAZA OESTE	29			29								
TECNICO		1.102	61	1.565	2.728	1.095	94	1.627	2.816	0,6%	-35,1%	-3,8%	-3,1%
ING. EJEC. EN CONECTIVIDAD Y REDES	ANTONIO VARAS	138	76	372	586	119	73	308	500	16,0%	4,1%	20,8%	17,2%
	VIÑA DEL MAR	30	8	97	135	15	7	117	139	100,0%	14,3%	-17,1%	-2,9%
ING. EJEC. EN INFORMÁTICA	ANTONIO VARAS	184	58	394	636	140	54	362	556	31,4%	7,4%	8,8%	14,4%
	CONCEPCION	35	5	137	177	38	19	120	177	-7,9%	-73,7%	14,2%	0,0%
	PLAZA OESTE	93	11	145	249	72	5	95	172	29,2%	120,0%	52,6%	44,8%
	P. VESPUCIO		6	411	417	172	15	352	539		-60,0%	16,8%	-22,6%
	VALPARAISO		12	33	45		11	42	53		9,1%	-21,4%	-15,1%
	VIÑA DEL MAR	61	15	147	223	56	8	161	225	8,9%	87,5%	-8,7%	-0,9%
	PUENTE ALTO	139			139								
PROFESIONAL		680	191	1.736	2.607	612	192	1.557	2.361	11,1%	-0,5%	11,5%	10,4%
TOTAL		803	196	1.827	2.826	685	192	1.639	2.516	17,2%	2,1%	11,5%	12,3%