

1^{er}
CONGRESO
INTERNACIONAL
DUOC UC

La Educación Técnico Profesional
al Servicio de Chile.
Rol y responsabilidad social.



CEJU
CENTRO DE
ESTUDIOS EN
JUVENTUD

Desafíos a la cohesión social y a la democracia: *¿Qué dicen los jóvenes en Chile?*

Primer Congreso Internacional DUOC UC

11 Octubre 2016

Dr. Mario Sandoval
msandoval@ucsh.cl

PLAN DE LA EXPOSICIÓN

1. En relación a los jóvenes.
2. En relación a la sociedad actual.
3. En relación a la confianza y a la cohesión social.
4. En relación a la ETP.
5. Tensiones en la inserción laboral de los jóvenes.
6. Desafíos de la ETP.
7. Hipótesis.

1. En relación a los jóvenes:

La juventud como construcción social

El concepto de juventud es una **construcción social** que presenta variaciones sustantivas en cuanto a forma y contenidos, con relación a quienes se les llamó "*jóvenes*" en el pasado y, de seguro, de los que serán en el futuro.

Conceptos de juventud

Hay tres conceptualizaciones que han estado y están presentes sobre la materia:

- ✓ La juventud como categoría etaria (S/D).
 - ✓ La juventud como etapa de maduración (Psc.).
 - ✓ La juventud como subcultura (Antr.).
-

2. En relación a la sociedad actual:

La sociedad actual (contexto global actual)

Sociedad Líquida *(S. Bauman)*

Sociedad del Riesgo *(U. Beck)*

La Era del Vacío *(G. Lipovestky)*

La corrosión del carácter *(R. Zennet)*

3. En relación a la confianza y la cohesión social:

Confianza en los demás

Suecia	66%
Holanda	53%
Alemania	38%
España	36%
Chile	14%

Confianza en los demás

Se puede confiar en la mayoría de la gente.	4,1
Nunca se sabe las intenciones de los otros (confiar pero con límites).	84,2
Es mejor no confiar en nadie.	11,8

Confianza en las instituciones

	Confía
Universidades	38,8%
Escuelas/Liceos	31,0%
Carabineros	27,4%
Iglesia Católica	24,6%
Medios de Comunicación	21,1%

	Confía
Poder Judicial	10,3%
Municipalidades	9,9%
Congreso	2,5%
Partidos Políticos	2,2%

Confianza en las personas

Familiares	81,5
Amigos	68,2
Compañeros de curso	39,0
Profesores	32,4
Carabineros	29,5

Presidenta	19,5
Sacerdotes	18,3
Jueces	11,5
Alcaldes	6,7
Políticos	2,8
Senadores	2,7

Descontento e incertidumbre juvenil.

"LOS INDIGNADOS".

Stéphane Hessel

(2010)

“Indignez-Vous” (Indígnense).

En su libro, Hessel invita a los jóvenes a revivir “*la herencia y los ideales de la Resistencia*”, los conmina a encontrar algo que los inspire y que manifiesten su indignación, como lo hicieron los jóvenes franceses durante la ocupación nazi.

4. En relación a la ETP:

Algunos datos

(MINEDUC)

- El 64,7% de los estudiantes proviene de los dos menores quintiles de ingresos.
- 40% de sus egresados nunca se titula.
- 40% no logra desempeñarse en lo que estudió y no continúa estudios superiores.
- 20% logra encontrar empleo en el área en que se formó.

Tabla II.1. Número de establecimientos TP, según dependencia

Dependencia	Modalidades impartidas		Total	Porcentajes
	Solo TP	TP y CH		
Municipal	214	216	430	45.5%
Particular Subvencionado	315	130	445	47.0%
Particular Pagado	2	0	2	0.2%
Administración Delegada	69	0	69	7.3%
Total	600	346	946	100.0%
Porcentaje	63.4%	36.6%	100.0%	

Fuente: Base Matrícula de Establecimientos 2010

204.000 estudiantes se adscribe a la modalidad técnico profesional.

44.7% del total de la matrícula.

La EMTP es principalmente relevante en la III y la IX Región *-más del 54% de la matrícula de 3° y 4° medio-*, en tanto que en regiones como la IV, VI y XI su participación es inferior al 38%.

Educación Técnico-Profesional Superior.

Consejo Nacional de Educación

Centros de Formación Técnica (CFT) e Institutos Profesionales (IP) albergan a 414.205 estudiantes.

De las 164 instituciones de Educación Superior existentes en Chile, el 63,4% corresponden a CFT (59) e IP (45).

44% de los IP están acreditados o en proceso de acreditación.

CFT 21%.

Universidades: 85%.

Ley General de Educación (LGE) no exige la obligatoriedad en la acreditación de las instituciones Técnico-Profesionales, ni de sus planes de estudios.

Acreditación Institucional

(Información proporcionada por la CNA a 30 de septiembre de 2012)

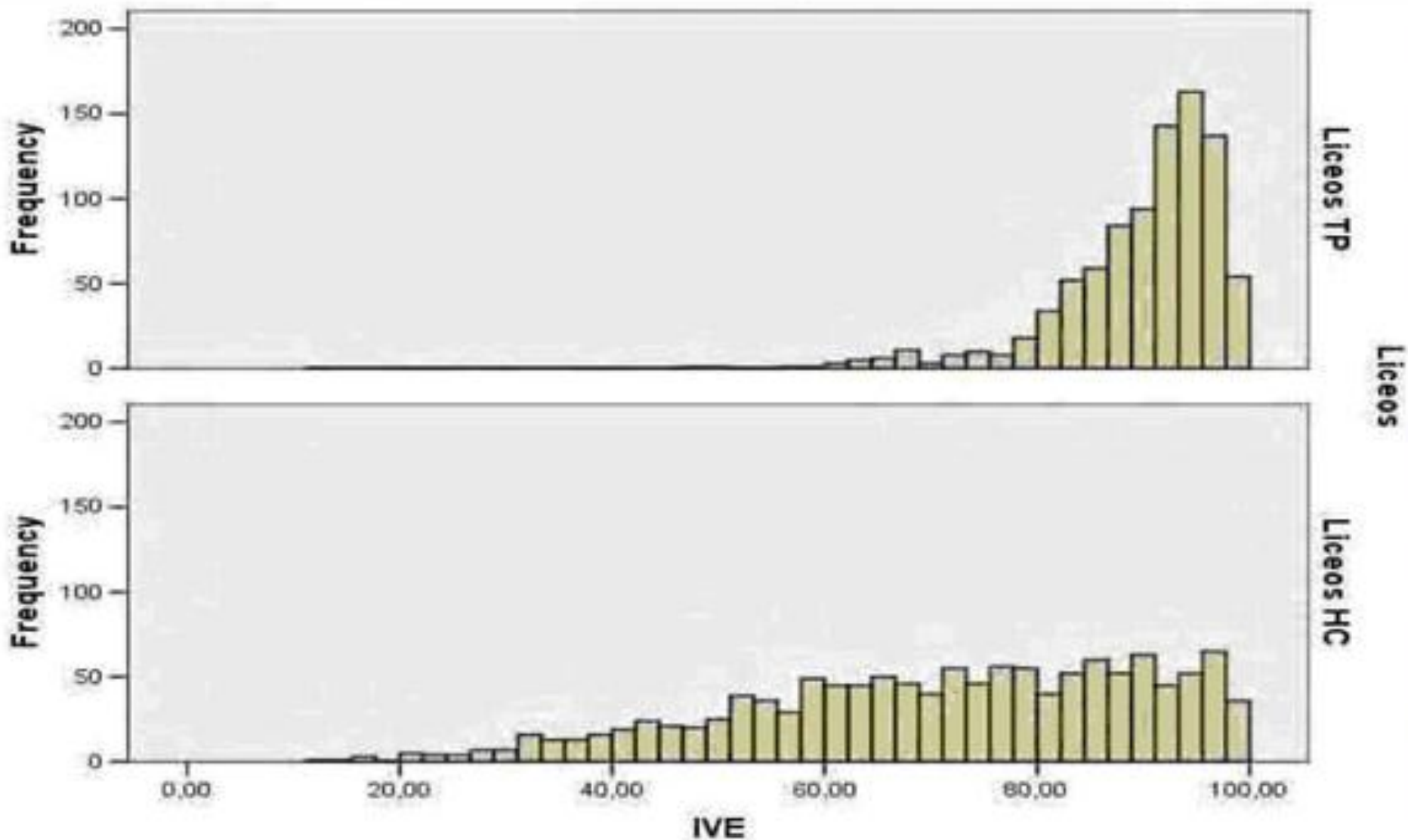


Porcentaje de instituciones acreditadas
(sólo se consideran instituciones que participaron en INDICES)



De acuerdo al Índice de Vulnerabilidad Educativa (IVE) –JUNAEB-, el 61% de los liceos TP se encuentran en el decíl de mayor vulnerabilidad (90-100).

Gráfico 4.1: Distribución del IVE por modalidad CH / TP.



Fuente: PPT MINEDUC, 2008

5. Tensiones en la inserción laboral de los jóvenes:

Primera

Actualmente los jóvenes tienen más altos niveles de educación formal que las cohortes anteriores, sin embargo, tienen mayores problemas de acceso al empleo.

Segunda

Los jóvenes le dan una alta valoración al trabajo en sí, pero sus experiencias con empleos concretos suelen ser frustrantes.

Existe una creciente percepción funcional del trabajo, principalmente como fuente de ingresos.

Muchas experiencias de trabajo juvenil no cumplen con las expectativas cifradas en ellas:

- * Bajos ingresos.
- * Poca acumulación de conocimientos y habilidades.
- * Amenazas de despido.
- * Malos tratos.
- * Acoso sexual.
- * Relaciones personales desagradables.

Tercera

Contradicciones entre las expectativas de los jóvenes sobre los beneficios de la inserción en el mercado laboral y la realidad que viven en él.

EXPECTATIVAS

Mejoría del bienestar material individual y de la familia paterna.

Creación de una base para formar un hogar propio.

Reconocimiento social.

Posibilidad de contribuir al desarrollo del país.

Cuarta

Las características del mercado laboral se expresan en la contraposición de las necesidades y preferencias de una trayectoria laboral con una estabilidad mínima de empleo e ingresos —*sobre todo a partir de la aspiración de los jóvenes de formar una familia propia*— y una realidad laboral en la que prevalece una alta inestabilidad y precariedad.

Quinta

El cumplimiento de las aspiraciones relacionadas con el mercado de trabajo requiere generalmente un plazo largo, en particular para alcanzar altos niveles educativos.

Sin embargo, muchos jóvenes enfrentan urgencias de corto plazo que los empujan a desertar tempranamente del sistema escolar, les impiden retomar sus estudios y los obligan a aceptar cualquier empleo disponible para generar ingresos laborales indispensables para su hogar.

Sexta

Las mujeres jóvenes están mostrando un interés creciente por alcanzar su propia autonomía, para lo cual el empleo desempeña un papel clave, pero se enfrentan a problemas especiales de inserción laboral.

Séptima

La creciente importancia de la combinación del trabajo con los estudios puede generar tensiones negativas, al afectar el rendimiento en ambos campos, o positivas, al abrir el acceso a oportunidades de otro modo negadas.

Octava

Los jóvenes viven la tensión entre un discurso “meritocrático” y una realidad del mercado de trabajo en que los contactos personales y las recomendaciones desempeñan con frecuencia un importante papel en el acceso a empleos atractivos.

Novena

El mercado exige experiencia laboral; sin embargo, muchos jóvenes que buscan trabajo por primera vez se encuentran con que, por una parte, les es sumamente difícil acumular experiencia y, por otra, el mercado no reconoce la experiencia adquirida en ocupaciones a las que pueden acceder los jóvenes de bajo nivel educativo.

Décima

Los jóvenes muestran un interés cada vez mayor en la independencia laboral y el emprendimiento y en un discurso que estimula esta orientación, planteándola -entre otras- como una alternativa de trabajo frente a una baja generación de empleo asalariado.

Undécima:

Los jóvenes enfrentan la tensión entre sus preferencias culturales y las pautas exigidas por un mercado de trabajo marcado por la cultura dominante.

Ellos perciben procesos de exclusión a causa de su edad y sus expresiones culturales, mientras que el mercado valora la experiencia laboral más de lo que a los jóvenes les parece justo, y no acepta ciertas expresiones subculturales que podrían afectar la imagen de las empresas ante sus clientes y, por ende, sus resultados económicos.

6. Desafíos de la ETP:

Promover, mediante innovaciones curriculares que apunten a una educación dual, la vinculación de la Educación Técnico-Profesional con las necesidades laborales de los distintos sectores productivos del país.

Brindar la formación y capacitación respectiva al personal docente que se desempeña en este sector.

Mejorar la infraestructura y equipamiento
de los Liceos Técnico-Profesionales.

Lograr una transición más equitativa hacia la Educación Superior disminuyendo las brechas existentes entre la formación Técnica Profesional y la Científico-Humanista.

Realizar cambios sustantivos al sistema de ingreso y retención en la Educación Superior que considere las particularidades propias de la Educación Media Técnico Profesional.

Analizar, discutir y decidir sobre el lucro en los Institutos Profesionales y los Centros de Formación Técnica, así como darle prioridad a avanzar hacia una progresiva obligatoriedad en la acreditación institucional y de sus programas de estudio.

7. Hipótesis:

(1)

La actual generación de jóvenes chilenos carece de una socialización política consistente lo cual les dificulta distinguir entre intereses y problemas estructurales de causas coyunturales, centrando sus energías, de manera pasajera, en luchas coyunturales, sin proyección en el tiempo.

(2)

Los jóvenes más pobres no esperan nada de la democracia, por lo tanto, buscan su integración a través del consumo, a pesar de sus dificultades económicas.

(3)

La desconfianza juvenil en las instituciones impide la configuración de causas colectivas y contribuye a la desintegración social.

(4)

En la medida que se mantengan altos niveles de desconfianza de los jóvenes hacia las instituciones y hacia el mundo adulto, la cohesión social en Chile se verá dificultada.

(5)

A pesar de la entrada en vigencia de la nueva ley de inscripción automática y voto voluntario, los jóvenes chilenos, mayoritariamente manifiestan su rechazo al sistema económico y político absteniéndose de votar.

(6)

Dado que los jóvenes solo tienen legitimidad, pero no poder, los sectores socioeconómicos dominantes mantendrán sus privilegios, sin alterar el statu-quo, ni generar cambios estructurales.

1^{er}
CONGRESO
INTERNACIONAL
DUOC UC

La Educación Técnico Profesional
al Servicio de Chile.
Rol y responsabilidad social.



CEJU
CENTRO DE
ESTUDIOS EN
JUVENTUD

Desafíos a la cohesión social y a la democracia: *¿Qué dicen los jóvenes en Chile?*

Primer Congreso Internacional DUOC UC

11 Octubre 2016

Dr. Mario Sandoval
msandoval@ucsh.cl
